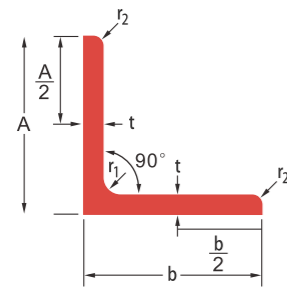


日本標準等辺角鋼 (L)

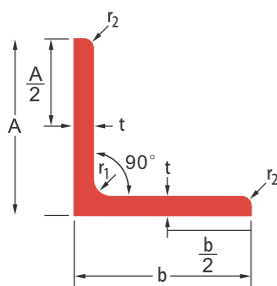
寸法と断面特性 (1) KS D 3502:2016 JIS G 3192:2008



型番	断面積 (cm ²)	標準断面寸法(mm)				単位重量 (kg/m)
		A	t	r ₁	r ₂	
25x25	1.427	3	4	2	1.12	
30x30	1.727	3	4	2	1.36	
40x40	2.336	3	4.5	2	1.83	
40x40	3.755	5	4.5	3	2.95	
45x45	3.492	4	6.5	3	2.74	
45x45	4.302	5	6.5	3	3.38	
50x50	3.892	4	6.5	3	3.06	
50x50	4.802	5	6.5	3	3.77	
50x50	5.644	6	6.5	4.5	4.43	
60x60	4.692	4	6.5	3	3.68	
60x60	5.802	5	6.5	3	4.55	
65x65	6.367	5	8.5	3	5.00	
65x65	7.527	6	8.5	4	5.91	
65x65	9.761	8	8.5	6	7.66	
70x70	8.127	6	8.5	4	6.38	
75x75	8.727	6	8.5	4	6.85	
75x75	12.29	9	8.5	6	9.96	
75x75	16.56	12	8.5	6	13.0	
80x80	9.327	6	8.5	4	7.32	
90x90	10.55	6	10	5	8.28	
90x90	12.22	7	10	5	9.59	
90x90	17.00	10	10	7	13.3	
90x90	21.71	13	10	7	17.0	
100x100	13.62	7	10	5	10.7	
100x100	19.00	10	10	7	14.9	
100x100	24.31	13	10	7	19.1	
120x120	18.76	8	12	5	14.7	
130x130	22.74	9	12	6	17.9	
130x130	29.76	12	12	8.5	23.4	
130x130	36.75	15	12	8.5	28.8	
150x150	34.77	12	14	7	27.3	
150x150	42.74	15	14	10	33.6	
150x150	53.38	19	14	10	41.9	
175x175	40.52	12	15	11	31.8	
175x175	50.21	15	15	11	39.4	
200x200	57.75	15	17	12	45.3	
200x200	76.00	20	17	12	59.7	
200x200	93.75	25	17	12	73.6	
250x250	119.4	25	24	12	93.7	
259x250	162.6	25	24	18	128	

日本標準不等辺角鋼 (L)

寸法と断面特性 (1) KS D 3502:2016 JIS G 3192:2008



型番	断面積 (cm ²)	標準断面寸法(mm)				単位重量 (kg/m)
		A	t	r ₁	r ₂	
90x75	14.04	9	8.5	6	11.0	
100x75	11.87	7	10	5	9.32	
100x75	16.50	10	10	7	13.0	
125x75	13.62	7	10	5	10.7	
125x75	19.00	10	10	7	14.9	
125x75	24.31	13	10	7	19.1	
125x90	20.50	10	10	7	16.1	
125x90	26.26	13	10	7	20.6	
125x90	20.94	9	12	6	16.4	
125x90	27.36	12	12	8.5	21.5	
150x100	21.84	9	12	6	17.1	
150x100	28.56	12	12	8.5	22.4	
150x100	35.25	15	12	8.5	27.7	

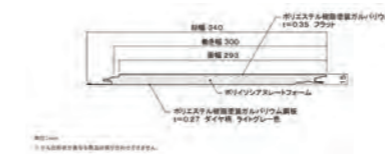
型番	断面積 (cm ²)	標準断面寸法(mm)					単位重量 (kg/m)
		t ₁	t ₂	r ₁	r ₂	r ₂	
200x90	29.66	9	14	14	7	23.3	
250x90	37.47	10	15	17	8.5	29.4	
250x90	42.95	12	16	17	8.5	33.7	
300x90	46.22	11	16	19	9.5	36.3	
300x90	52.67	13	17	19	9.5	41.3	
350x100	57.74	12	17	22	11	45.3	
400x100	68.59	13	18	24	12	53.8	

Pu サンドイッチパネル

PU サンドイッチパネルは3層から成り、上部と背面は2つの着色された亜鉛メッキまたはアルミニウムの波形板で、芯材はポリウレタン (PU) です。熱および音響断熱、高い耐荷重能力、軽量、迅速な移動および簡単な取り付けという利点があるため、PU サンドイッチパネルは鉄骨構造やプレキャストコンクリート耐荷重システムを持つ建物に使用されます。工業用建物、軍事施設、社会施設、農業施設、スポーツ施設、建設現場、サイロ、ハイパーマーケット、ショッピングモール、冷蔵庫、市場など。BRD サンドイッチパネルは、アルミニウムまたは着色された亜鉛メッキの金属シートで顧客の要求に応じて生産され、あらゆる種類の建設プロジェクトの要件を満たします。

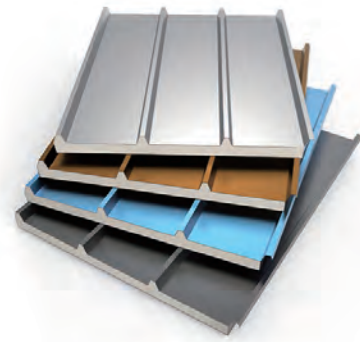


ポリウレタン WH 断熱パネル



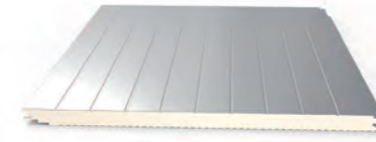
仕様	パネルの厚さ				
	50	75	100	150	200
機能	・外壁 ・仕切壁 ・内部天井のカバー ・物体の断熱				
標準面板	・ポリエステル塗装された鋼板、25μm ・PLATAL HART PVCコーティングされた鋼板 (「食品安全」)				
鋼板の厚さ	0.3-0.8[mm]				
PUR foam core density	40 ± 3 kg/m ³				
パネルの面積重量 [kg/m ²]	11,10	11,80	12,60	13,40	14,1
熱伝導率λ _D [W/mK]	0,023				
熱貫流率 [W/m ² K]	0,39	0,29	0,23	0,19	
音響断熱 [dB]	25				
長さ [mm]	カスタマイズされます				
効果的な幅 [mm]	1000 (オプション : 1150)				
防火性	B-s2, d0, NRO				
耐火性	EI 15	EI 15	EI 15	EI 15	-
耐腐食性 [I]	C1, C2, C3				

ウェーブ付き屋根パネル



仕様	パネルの厚さ				
	50	75	100	150	200
機能	<ul style="list-style-type: none"> ・外壁 ・仕切壁 ・内部天井のカバー ・物体の断熱 				
標準面板	<ul style="list-style-type: none"> ・ポリエステル塗装された鋼板、25μm ・PLATAL HART PVCコーティングされた鋼板（「食品安全」） 				
鋼板の厚さ	0.3-0.8[mm]				
PUR foam core density	40 ± 3 kg/m ³				
パネルの面積重量 [kg/m ²]	11,10	11,80	12,60	13,40	14,1
熱伝導率λ _D [W/mK]	0,023				
熱貫流率 [W/m ² K]	0,39	0,29	0,23	0,19	
音響断熱 [dB]	25				
長さ [mm]	カスタマイズされます				
効果的な幅 [mm]	1000 (オプション : 1150)				
防火性	B-s2, d0, NRO				
耐火性	EI 15	EI 15	EI 15	EI 15	-
耐腐食性 [-]	C1, C2, C3				

Pu サンドイッチ壁パネル



仕様	パネルの厚さ				
	50	75	100	150	200
機能	<ul style="list-style-type: none"> ・外壁 ・仕切壁 ・内部天井のカバー ・物体の断熱 				
標準面板	<ul style="list-style-type: none"> ・ポリエステル塗装された鋼板、25μm ・PLATAL HART PVCコーティングされた鋼板（「食品安全」） 				
鋼板の厚さ	0.3-0.8[mm]				
PUR foam core density	40 ± 3 kg/m ³				
パネルの面積重量 [kg/m ²]	11,10	11,80	12,60	13,40	14,1
熱伝導率λ _D [W/mK]	0,023				
熱貫流率 [W/m ² K]	0,39	0,29	0,23	0,19	
音響断熱 [dB]	25				
長さ [mm]	カスタマイズされます				
効果的な幅 [mm]	1000 (オプション : 1150)				
防火性	B-s2, d0, NRO				
耐火性	EI 15	EI 15	EI 15	EI 15	-
耐腐食性 [-]	C1, C2, C3				

ポリウレタンサンドイッチパネル



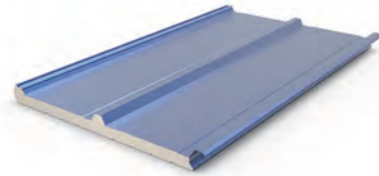
仕様	パネルの厚さ				
	50	75	100	150	200
機能	<ul style="list-style-type: none"> ・外壁 ・仕切壁 ・内部天井のカバー ・物体の断熱 				
標準面板	<ul style="list-style-type: none"> ・ポリエステル塗装された鋼板、25μm ・PLATAL HART PVCコーティングされた鋼板（「食品安全」） 				
鋼板の厚さ	0.3-0.8[mm]				
PUR foam core density	40 ± 3 kg/m ³				
パネルの面積重量 [kg/m ²]	11,10	11,80	12,60	13,40	14,1
熱伝導率λ _D [W/mK]	0,023				
熱貫流率 [W/m ² K]	0,39	0,29	0,23	0,19	
音響断熱 [dB]	25				
長さ [mm]	カスタマイズされます				
効果的な幅 [mm]	1000 (オプション : 1150)				
防火性	B-s2, d0, NRO				
耐火性	EI 15	EI 15	EI 15	EI 15	-
耐腐食性 [-]	C1, C2, C3				

Pu 高断熱パネル



仕様	パネルの厚さ				
	50	75	100	150	200
機能	<ul style="list-style-type: none"> ・外壁 ・仕切壁 ・内部天井のカバー ・物体の断熱 				
標準面板	<ul style="list-style-type: none"> ・ポリエステル塗装された鋼板、25μm ・PLATAL HART PVCコーティングされた鋼板（「食品安全」） 				
鋼板の厚さ	0.3-0.8[mm]				
PUR foam core density	40 ± 3 kg/m ³				
パネルの面積重量 [kg/m ²]	11,10	11,80	12,60	13,40	14,1
熱伝導率λ _D [W/mK]	0,023				
熱貫流率 [W/m ² K]	0,39	0,29	0,23	0,19	
音響断熱 [dB]	25				
長さ [mm]	カスタマイズされます				
効果的な幅 [mm]	1000 (オプション : 1150)				
防火性	B-s2, d0, NRO				
耐火性	EI 15	EI 15	EI 15	EI 15	-
耐腐食性 [-]	C1, C2, C3				

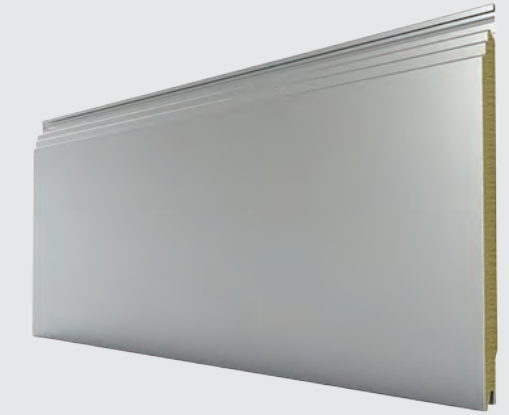
屋根断熱パネル



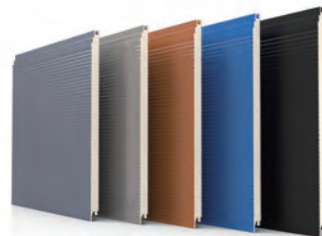
仕様	パネルの厚さ				
	50	75	100	150	200
機能	<ul style="list-style-type: none"> 外壁 仕切壁 内部天井のカバー 物体の断熱 				
標準面板	<ul style="list-style-type: none"> ポリエステル塗装された鋼板、25μm PLATAL HART PVCコーティングされた鋼板（「食品安全」） 				
鋼板の厚さ	0.3-0.8[mm]				
PUR foam core density	40 ± 3 kg/m³				
パネルの面積重量 [kg/m²]	11,10	11,80	12,60	13,40	14,1
熱伝導率λ _D [W/mK]	0,023				
熱貫流率 [W/m²K]	0,39	0,29	0,23	0,19	
音響断熱 [dB]	25				
長さ [mm]	カスタマイズされます				
効果的な幅 [mm]	1000 (オプション: 1150)				
防火性	B-s2, d0, NRO				
耐火性	EI 15	EI 15	EI 15	EI 15	-
耐腐食性 [J]	C1, C2, C3				

ロックウール
サンドイッチパネル

ロックウールサンドイッチパネルは3層で構成され、上部と背面は2つの染色亜鉛メッキまたはアルミニウム波形プレートで、コア素材：高密度ロックウール（玄武岩垂直フィラメントロックウール）。完璧な耐火性能により、ロックウールパネルは外壁および内分割壁として適用され、シングルスパンまたはマルチスパン構造に垂直または水平に設置されます。パネルは水平または垂直に取り付けることができます。コアは、ロックウールによって供給される玄武岩垂直フィラメントロックウールで作られています。それらの特性のおかげで、パネルは非常に高い耐火性を必要とする物体に適用することができます。建設に使用される最も効果的な音響材料として。厚さ50mmのロックウールサンドイッチパネルを例にとると、パネルは30db/m2以上の音を吸収できます。鉄骨構造の工場の建物、活動室、屋根、壁、空気清浄室の天井と仕切りで広く使用されています。

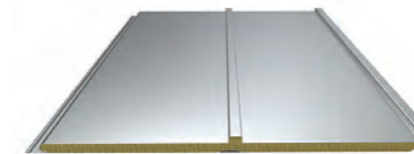


Pu 壁サンドイッチパネル



仕様	パネルの厚さ				
	50	75	100	150	200
機能	<ul style="list-style-type: none"> 外壁 仕切壁 内部天井のカバー 物体の断熱 				
標準面板	<ul style="list-style-type: none"> ポリエステル塗装された鋼板、25μm PLATAL HART PVCコーティングされた鋼板（「食品安全」） 				
鋼板の厚さ	0.3-0.8[mm]				
PUR foam core density	40 ± 3 kg/m³				
パネルの面積重量 [kg/m²]	11,10	11,80	12,60	13,40	14,1
熱伝導率λ _D [W/mK]	0,023				
熱貫流率 [W/m²K]	0,39	0,29	0,23	0,19	
音響断熱 [dB]	25				
長さ [mm]	カスタマイズされます				
効果的な幅 [mm]	1000 (オプション: 1150)				
防火性	B-s2, d0, NRO				
耐火性	EI 15	EI 15	EI 15	EI 15	-
耐腐食性 [J]	C1, C2, C3				

高断熱ロックウールパネル



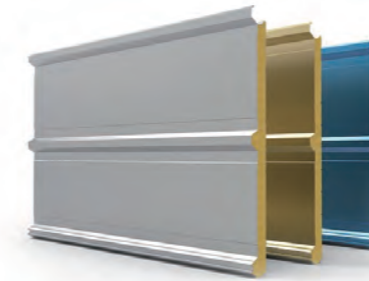
パネル特性	パネルの厚さ [MM]				
	50	75	100	150	200
構成	<ul style="list-style-type: none"> 外壁 仕切り壁 内部天井カバー オブジェクトの断熱材 				
標準フェーシング	<ul style="list-style-type: none"> steel sheet coated with polyester paint, 25μm Aluminum sheet with Zn 50 - Zn 180g stainless steel 				
鋼の厚さ [MM]	0.3, 0.4, 0.5, 0.6, 0.7, 0.8				
ロックウールコア素材	密度 100 / 120 kg/m³				
パネル面積重量 [kg/m²]	15.50	18.50	22.5	30.00	36.50
熱伝導率 λ _D [W/mK]	0.043				
熱透過率 U値 [W/m²K]	0,63	0,48	0,39	0,27	0,20
熱透過率 U値 [W/m²K]	27				
長さ [MM]	カスタマイズ				
有効幅 [MM]	1000mm (オプション 950,1150)				
耐火性	-	EI 90 / E 120	E 120 / EW 60		
耐食性	C1, C2, C3				

Pu シーリング・ロックウール WH 断熱パネル



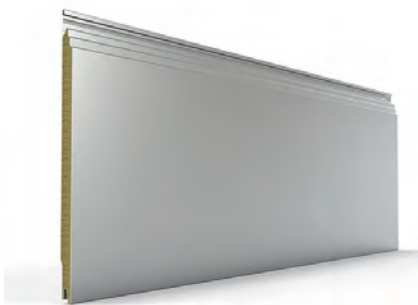
パネル特性	パネルの厚さ [MM]				
	50	75	100	150	200
構成	<ul style="list-style-type: none"> ・ 外壁 ・ 仕切り壁 ・ 内部天井カバー ・ オブジェクトの断熱材 				
標準フェーシング	<ul style="list-style-type: none"> ・ steel sheet coated with polyester paint, 25µm ・ Aluminum sheet with Zn 50 – Zn 180g ・ stainless steel 				
鋼の厚さ [MM]	0.3, 0.4, 0.5, 0.6, 0.7, 0.8				
ロックウールコア素材	密度 100 / 120 kg/m³				
パネル面重量 [kg/m²]	15.50	18.50	22.5	30.00	36.50
熱伝導率 λD[W/mK]	0.043				
熱透過率 U値 [幅/m²K]	0.63	0.48	0.39	0.27	0.20
熱透過率 U値 [幅/m²K]	27				
長さ [MM]	カスタマイズ				
有効幅 [MM]	1000mm (オプション 950,1150)				
耐火性	-	EI 90 / E 120	E 120 / EW 60		
耐食性	C1, C2, C3				

ロックウールサンドイッチ屋根パネル



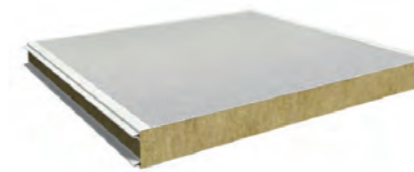
パネル特性	パネルの厚さ [MM]				
	50	75	100	150	200
構成	<ul style="list-style-type: none"> ・ 外壁 ・ 仕切り壁 ・ 内部天井カバー ・ オブジェクトの断熱材 				
標準フェーシング	<ul style="list-style-type: none"> ・ steel sheet coated with polyester paint, 25µm ・ Aluminum sheet with Zn 50 – Zn 180g ・ stainless steel 				
鋼の厚さ [MM]	0.3, 0.4, 0.5, 0.6, 0.7, 0.8				
ロックウールコア素材	密度 100 / 120 kg/m³				
パネル面重量 [kg/m²]	15.50	18.50	22.5	30.00	36.50
熱伝導率 λD[W/mK]	0.043				
熱透過率 U値 [幅/m²K]	0.63	0.48	0.39	0.27	0.20
熱透過率 U値 [幅/m²K]	27				
長さ [MM]	カスタマイズ				
有効幅 [MM]	1000mm (オプション 950,1150)				
耐火性	-	EI 90 / E 120	E 120 / EW 60		
耐食性	C1, C2, C3				

ロックウール WH 断熱パネル



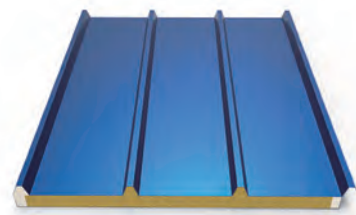
パネル特性	パネルの厚さ [MM]				
	50	75	100	150	200
構成	<ul style="list-style-type: none"> ・ 外壁 ・ 仕切り壁 ・ 内部天井カバー ・ オブジェクトの断熱材 				
標準フェーシング	<ul style="list-style-type: none"> ・ steel sheet coated with polyester paint, 25µm ・ Aluminum sheet with Zn 50 – Zn 180g ・ stainless steel 				
鋼の厚さ [MM]	0.3, 0.4, 0.5, 0.6, 0.7, 0.8				
ロックウールコア素材	密度 100 / 120 kg/m³				
パネル面重量 [kg/m²]	15.50	18.50	22.5	30.00	36.50
熱伝導率 λD[W/mK]	0.043				
熱透過率 U値 [幅/m²K]	0.63	0.48	0.39	0.27	0.20
熱透過率 U値 [幅/m²K]	27				
長さ [MM]	カスタマイズ				
有効幅 [MM]	1000mm (オプション 950,1150)				
耐火性	-	EI 90 / E 120	E 120 / EW 60		
耐食性	C1, C2, C3				

ロックウールサンドイッチ壁パネル



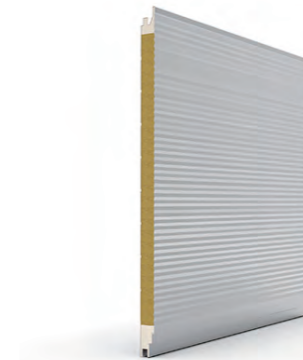
パネル特性	パネルの厚さ [MM]				
	50	75	100	150	200
構成	<ul style="list-style-type: none"> ・ 外壁 ・ 仕切り壁 ・ 内部天井カバー ・ オブジェクトの断熱材 				
標準フェーシング	<ul style="list-style-type: none"> ・ steel sheet coated with polyester paint, 25µm ・ Aluminum sheet with Zn 50 – Zn 180g ・ stainless steel 				
鋼の厚さ [MM]	0.3, 0.4, 0.5, 0.6, 0.7, 0.8				
ロックウールコア素材	密度 100 / 120 kg/m³				
パネル面重量 [kg/m²]	15.50	18.50	22.5	30.00	36.50
熱伝導率 λD[W/mK]	0.043				
熱透過率 U値 [幅/m²K]	0.63	0.48	0.39	0.27	0.20
熱透過率 U値 [幅/m²K]	27				
長さ [MM]	カスタマイズ				
有効幅 [MM]	1000mm (オプション 950,1150)				
耐火性	-	EI 90 / E 120	E 120 / EW 60		
耐食性	C1, C2, C3				

耐火性ロックミネラルウール夾層屋根パネル



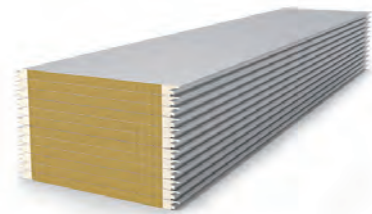
パネル特性	パネルの厚さ [MM]				
	50	75	100	150	200
構成	<ul style="list-style-type: none"> ・ 外壁 ・ 仕切り壁 ・ 内部天井カバー ・ オブジェクトの断熱材 				
標準フェーシング	<ul style="list-style-type: none"> ・ steel sheet coated with polyester paint, 25µm ・ Aluminum sheet with Zn 50 - Zn 180g ・ stainless steel 				
鋼の厚さ [MM]	0.3, 0.4, 0.5, 0.6, 0.7, 0.8				
ロックウールコア素材	密度 100 / 120 kg/m³				
パネル面重量 [kg/m²]	15.50	18.50	22.5	30.00	36.50
熱伝導率 λD[W/mK]	0.043				
熱透過率 U値 [幅/m²K]	0,63	0,48	0,39	0,27	0,20
熱透過率 U値 [幅/m²K]	27				
長さ [MM]	カスタマイズ				
有効幅 [MM]	1000mm (オプション 950,1150)				
耐火性	-		EI 90 / E 120	E 120 / EW 60	
耐食性	C1, C2, C3				

PU フォームロックミネラルウールサンドイッチパネル



パネル特性	パネルの厚さ [MM]				
	50	75	100	150	200
構成	<ul style="list-style-type: none"> ・ 外壁 ・ 仕切り壁 ・ 内部天井カバー ・ オブジェクトの断熱材 				
標準フェーシング	<ul style="list-style-type: none"> ・ steel sheet coated with polyester paint, 25µm ・ Aluminum sheet with Zn 50 - Zn 180g ・ stainless steel 				
鋼の厚さ [MM]	0.3, 0.4, 0.5, 0.6, 0.7, 0.8				
ロックウールコア素材	密度 100 / 120 kg/m³				
パネル面重量 [kg/m²]	15.50	18.50	22.5	30.00	36.50
熱伝導率 λD[W/mK]	0.043				
熱透過率 U値 [幅/m²K]	0,63	0,48	0,39	0,27	0,20
熱透過率 U値 [幅/m²K]	27				
長さ [MM]	カスタマイズ				
有効幅 [MM]	1000mm (オプション 950,1150)				
耐火性	-		EI 90 / E 120	E 120 / EW 60	
耐食性	C1, C2, C3				

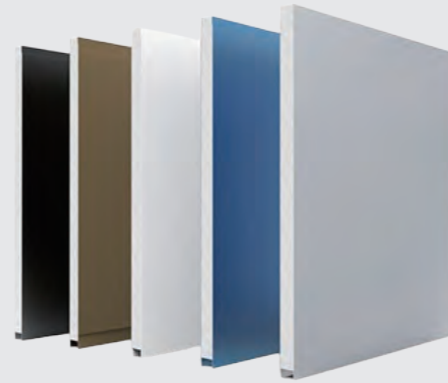
PU シーリングロックミネラルウールサンドイッチパネル



パネル特性	パネルの厚さ [MM]				
	50	75	100	150	200
構成	<ul style="list-style-type: none"> ・ 外壁 ・ 仕切り壁 ・ 内部天井カバー ・ オブジェクトの断熱材 				
標準フェーシング	<ul style="list-style-type: none"> ・ steel sheet coated with polyester paint, 25µm ・ Aluminum sheet with Zn 50 - Zn 180g ・ stainless steel 				
鋼の厚さ [MM]	0.3, 0.4, 0.5, 0.6, 0.7, 0.8				
ロックウールコア素材	密度 100 / 120 kg/m³				
パネル面重量 [kg/m²]	15.50	18.50	22.5	30.00	36.50
熱伝導率 λD[W/mK]	0.043				
熱透過率 U値 [幅/m²K]	0,63	0,48	0,39	0,27	0,20
熱透過率 U値 [幅/m²K]	27				
長さ [MM]	カスタマイズ				
有効幅 [MM]	1000mm (オプション 950,1150)				
耐火性	-		EI 90 / E 120	E 120 / EW 60	
耐食性	C1, C2, C3				

EPS サンドイッチパネル

EPS（ポリスチレン）サンドイッチパネルは3層で構成され、上部と背面は二枚の染色亜鉛メッキまたはアルミニウム波形パネルで、芯材はポリスチレンです。EPSパネルは断熱性、遮音性、高い支持力の利点により、外壁および内部間仕切り壁として使用でき、単スパンまたは多スパン構造で垂直または水平に設置できます。パネルは水平または垂直に設置できます。芯材は発泡ポリスチレン製で自社工場で生産しております。



Zロック 50mm 75mm 100mm 150mm EPS サンドイッチパネル



No	プロジェクト	説明
1	構造	上部および下部プレートは亜鉛メッキ及びカラーコーティングされた鋼板、厚さ：0.3~0.8 mm - 芯材：EPS、密度：11~40 kg/立方メートル。
2	幅	有効幅1000mm、幅1030mm
3	長さ	顧客の要件に応じて (12メートル以内の輸送)
4	厚さ	壁パネル：50mm、75mm、100mm、150mm、200mm ルーフパネル：50mm、75mm、100mm、150mm
5	カラー	ブルー、アイボリー、ホワイト、グレー...
6	アプリケーション	プレハブ住宅、工業小屋、倉庫、複合商業施設、屋内外競技場、冷蔵倉庫、ビル、屋内間仕切り壁など

50mm EPS サンドイッチ壁パネル



No	プロジェクト	説明
1	構造	上部および下部プレートは亜鉛メッキ及びカラーコーティングされた鋼板、厚さ：0.3~0.8 mm - 芯材：EPS、密度：11~40 kg/立方メートル。
2	幅	有効幅1000mm、幅1030mm
3	長さ	顧客の要件に応じて (12メートル以内の輸送)
4	厚さ	壁パネル：50mm、75mm、100mm、150mm、200mm ルーフパネル：50mm、75mm、100mm、150mm
5	カラー	ブルー、アイボリー、ホワイト、グレー...
6	アプリケーション	プレハブ住宅、工業小屋、倉庫、複合商業施設、屋内外競技場、冷蔵倉庫、ビル、屋内間仕切り壁など

75mm EPS サンドイッチ屋根パネル

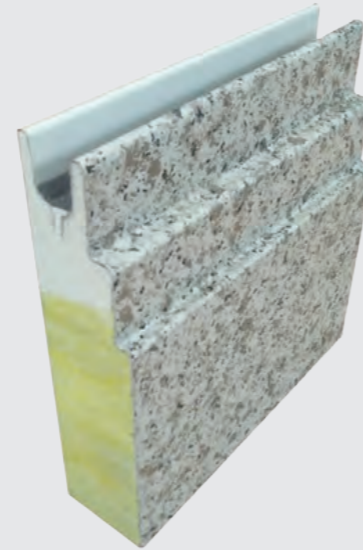


No	プロジェクト	説明
1	構造	上部および下部プレートは亜鉛メッキ及びカラーコーティングされた鋼板、厚さ：0.3~0.8 mm - 芯材：EPS、密度：11~40 kg/立方メートル。
2	幅	有効幅1000mm、幅1030mm
3	長さ	顧客の要件に応じて (12メートル以内の輸送)
4	厚さ	壁パネル：50mm、75mm、100mm、150mm、200mm ルーフパネル：50mm、75mm、100mm、150mm
5	カラー	ブルー、アイボリー、ホワイト、グレー...
6	アプリケーション	プレハブ住宅、工業小屋、倉庫、複合商業施設、屋内外競技場、冷蔵倉庫、ビル、屋内間仕切り壁など

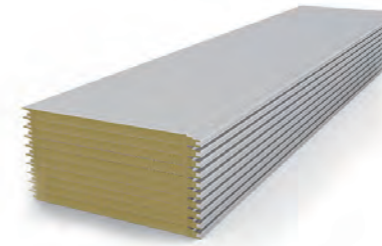
グラスウール サンドイッチパネル

玻璃纤维ウールサンドイッチパネルは、縦毛状のグラスウールを内側に使用し、カラースチールシートを外側に使用して、外側が形成された後、自動機によって形成され、その後超強力な接着剤で接着されます。

彩色鋼板とロックウールは炎を上げないため、防火性に優れています。鉄骨構造の工場建屋、活動室、屋根、壁、エアクリーンルームの天井および仕切りに広く使用されています。

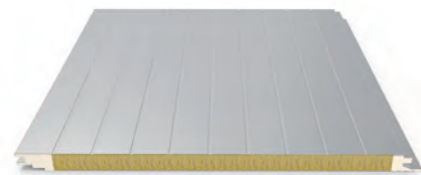


外装材グラスウールサンドイッチ壁用パネル



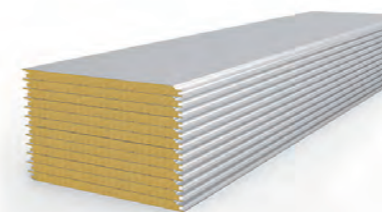
パネルの特徴s	パネルの厚さ				
	50	75	100	150	200
機能	・外壁 ・仕切壁 ・内部天井のカバー ・物体の断熱				
標準面板	ポリエステル塗装の鋼板、25μm 亜鉛メッキアルミ板、亜鉛50 - 亜鉛180g ・ステンレス鋼				
鋼板の厚さ	0.3, 0.4, 0.5, 0.6, 0.7, 0.8				
ロックウールの芯材	密度 100 / 120 kg/m ³				
パネルの面積重量 [kg/m ²]	15.50	18.50	22.5	30.00	36.50
熱伝導率λ ₀ [W/mK]	0.043				
熱貫流率 [W/m ² K]	0.63	0.48	0.39	0.27	0.20
音響断熱[dB]	27				
長さ[mm]	カスタマイズされます				
効果的な幅[mm]	1000mm (オプション950mm、1150mm)				
防火性	-	d0およびNRO			
耐火性	-	EI 90 / E 120	E 120 / EW 60		

PU 密封グラスウールサンドイッチパネル



パネルの特徴s	パネルの厚さ				
	50	75	100	150	200
機能	・外壁 ・仕切壁 ・内部天井のカバー ・物体の断熱				
標準面板	ポリエステル塗装の鋼板、25μm 亜鉛メッキアルミ板、亜鉛50 - 亜鉛180g ・ステンレス鋼				
鋼板の厚さ	0.3, 0.4, 0.5, 0.6, 0.7, 0.8				
ロックウールの芯材	密度 100 / 120 kg/m ³				
パネルの面積重量 [kg/m ²]	15.50	18.50	22.5	30.00	36.50
熱伝導率λ ₀ [W/mK]	0.043				
熱貫流率 [W/m ² K]	0.63	0.48	0.39	0.27	0.20
音響断熱[dB]	27				
長さ[mm]	カスタマイズされます				
効果的な幅[mm]	1000mm (オプション950mm、1150mm)				
防火性	-	d0およびNRO			
耐火性	-	EI 90 / E 120	E 120 / EW 60		

グラスウールサンドイッチパネル



パネルの特徴s	パネルの厚さ				
	50	75	100	150	200
機能	・外壁 ・仕切壁 ・内部天井のカバー ・物体の断熱				
標準面板	ポリエステル塗装の鋼板、25μm 亜鉛メッキアルミ板、亜鉛50 - 亜鉛180g ・ステンレス鋼				
鋼板の厚さ	0.3, 0.4, 0.5, 0.6, 0.7, 0.8				
ロックウールの芯材	密度 100 / 120 kg/m ³				
パネルの面積重量 [kg/m ²]	15.50	18.50	22.5	30.00	36.50
熱伝導率λ ₀ [W/mK]	0.043				
熱貫流率 [W/m ² K]	0.63	0.48	0.39	0.27	0.20
音響断熱[dB]	27				
長さ[mm]	カスタマイズされます				
効果的な幅[mm]	1000mm (オプション950mm、1150mm)				
防火性	-	d0およびNRO			
耐火性	-	EI 90 / E 120	E 120 / EW 60		