



## 株式会社ストーク産業

本社所在地:〒810-0004 福岡県福岡市中央区渡辺通り5-1-26

アローマンション103号館 402号室

熊本支社:〒869-1233 熊本県菊池郡大津町大津1269-8

大阪支社:〒556-0025 大阪市浪速区浪速東2-10-11 108号

T E L : 092-260-7379 / FAX : 092-260-7396

H P : <https://storkarch.com/>

許可番号:一級建築士事務所登録 福岡県知事登録 第1-62249号

建設業許可 熊本県知事 許可(特-6)第19821号

宅地建物取引業許可 福岡県知事(1)第20236号

解体工事業者登録番号 福岡県知事 第1343号

登録電気工事業者登録証 福岡県知事登録第20230166号

登録電気工事業者登録証 熊本県知事登録第20230279号

産業廃棄物回収運搬業許可(福岡県、熊本県)など



建築・建設資材の  
**輸入販売**

STORK INDUSTRY



## 建築・建設資材の輸入販売

株式会社ストーク産業は、馬鞍山鋼鉄有限公司より日本国内における以下の業務を代理することの許可を受けています。

- 建設資材の販売
- 設備資材の販売
- 工程技術サービスの普及
- 技術支援など

海外のJIS認定品を輸入して国内で販売業務を承っております。鋼材、軽鉄下地材、屋根材、壁材、サンドイッチパネル材など広い範囲で取り扱っております。

サンドイッチ  
パネル

カラー鋼板

金属  
サイディング

アルミ  
複合パネル

断熱材

鋼材

ガレージドア

# CONTENTS

目次

会社概要	.....	06
施工事例	.....	07
取り扱い商品	.....	09
鋼材	.....	09
サンドイッチパネル	.....	12
金属サイディング	.....	25
アルミ複合パネル	.....	27
カラー鋼板	.....	29
断熱材	.....	31
ガレージドア	.....	37
産業用ドア	.....	40
ドックレベラー	.....	42



# COMPANY INFORMATION

会社概要

馬鞍山鋼鐵は、中国宝武鋼鐵集团有限公司の持株子会社です。A+H 株上場企業 1 社と NEEQ 上場企業 1 社を所有し、2,300 万トンの鉄鋼生産能力と 22,000 人の従業員を支えています。2022 年の馬鞍山鋼鐵集團の鉄鋼生産量は 2000 万トン、収益は 2209 億元、総利益は 26 億 2000 万元となる。

馬鞍山鋼鐵有限公司の前身は 1953 年に設立された馬鞍山鋼鐵会社で、1993 年に株式再編を実施し、馬鞍山鋼鐵株式会社と分離されました。鉄鋼会社と馬鞍山鋼鐵有限公司を統合し、1998 年に馬鞍山鋼鐵会社は法律に基づき馬鞍山鋼鐵（集団）ホールディングス有限公司に再編されました。中国宝武と馬鞍山鋼鐵集團との協定が正式に締結され、馬鞍山鋼鐵集團は中国宝武ホールディングスの子会社となり、中国宝武は安徽省国有資産監督局である馬鞍山鋼鐵集團の株式の 51% を保有した。管理委員会は馬鞍山鋼鐵集團の株式の 49% を保有している。60 年以上の努力、自己蓄積、圧延開発の過程で、馬鞍山鋼鐵は我が国の鉄鋼産業に多くの初の製品を生み出しました。我が国初のホイールとタイヤ工場、初の高速線材圧延機などです。「中国初の鉄鋼株」（A+H 株上場会社）と初の大型 H 形鋼生産ラインがここに誕生しました。

馬鞍山鋼鐵は多角的かつ協動的に発展するグループ企業であり、鉄鋼および産業チェーン拡張産業と戦略的新興産業の協調発展という産業パターンを構築しています。鉄鋼業界には、馬鞍山鋼鐵有限公司、長江鋼鐵、合肥会社、ワットン会社の 4 つの主要な鉄鋼生産拠点があり、冷間および熱間圧延板、カラーコーティング板、亜鉛メッキ板、H 形鋼、高鋼板、高速線材、高速バー、ホイールリムなどの先進的な生産ラインを擁し、長尺製品、板材、ホイール軸などの製品をラインアップ。パイプライン鋼は独立した知的財産権とコア技術を有しており、ホイールと H 形鋼製品は「中国の有名なブランド」の称号を獲得し、「国家品質賞」を受賞しました。多様な産業には、鉬物資源、エンジニアリング技術、鉄鋼スクラップ資源、化学エネルギー、貿易物流、金融投資、省エネおよび環境保護、情報技術、新素材などの分野が含まれます。

## 鞍山鋼鐵 JIS 認証



# PROJECTS

施工事例



## JingGong グループ 緑の組み立てプロジェクト

場所：インドネシア

製品：50mmのPU シールロックウール  
パネル

## オフィスビル

場所：カナダ

製品：金属サイディング



## 公立病院

場所：チリ

製品：PU シール ロックウール サンド  
イッチパネル

## 不織布 TSI プロジェクト

場所：インドネシア

製品：EPS サンドイッチパネル



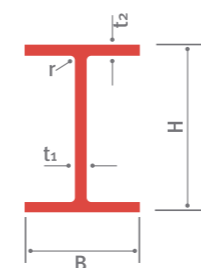
# 鋼材

鋼製セクションは、構造用鋼とも呼ばれ、I型鋼、H型鋼、チャンネル、アングル、不等辺形鋼など、様々な断面形状を持つ金属製品です。インストールが容易で、強力な適応性を持つ建物、橋、機械製造、各種産業構造で広く使用されています。耐食性、耐久性に優れた高品質の鋼材を採用し、JIS G3101、JIS G3106、JIS G3136 など多くの規格に適合し、JIS、ISO、CE など多くの認証を取得し、製品の品質を保証しています。



## H型鋼

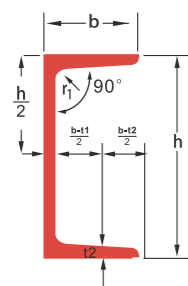
寸法と断面特性 (1) JIS G3192:1994 JIS G3136:2008



型番	単位重量 (kg/m)	標準断面寸法(mm)					断面積 (cm <sup>2</sup> )
		W	H	B	t <sub>1</sub>	t <sub>2</sub>	
100 x 100	16.9	100	100	6	8	8	21.59
125 x 125	23.6	125	125	6.5	9	8	30.00
150 x 75	14.0	150	75	5	7	8	17.85
150 x 100	20.7	148	100	6	9	8	26.35
150 x 150	31.1	150	150	7	10	8	39.65
200 x 100	17.8	198	99	4.5	7	8	22.69
	20.9	200	100	5.5	8	8	26.67
200 x 150	29.9	194	150	6	9	8	38.11
200 x 200	49.9	200	200	8	12	13	63.53
250 x 125	25.1	248	124	5	8	8	31.99
	29.0	250	125	6	9	8	36.97
250 x 175	43.6	244	175	7	11	13	55.49
250 x 250	71.8	250	250	9	14	13	91.43
300 x 150	32.0	298	149	5.5	8	13	40.80
	36.7	300	150	6.5	9	13	46.78
300 x 200	55.8	294	200	8	12	13	71.05
300 x 300	93.0	300	300	10	15	13	118.5
350 x 175	41.2	346	174	6	9	13	52.45
	49.4	350	175	7	11	13	62.91
350 x 250	78.1	340	250	9	14	13	99.53
350 x 350	135	350	350	12	19	13	171.9
400 x 200	56.1	396	199	7	11	13	71.41
	65.4	400	200	8	13	13	83.37
400 x 300	105	390	300	10	16	13	133.3
400 x 400	172	400	400	13	21	22	218.7
	232	414	405	18	28	22	295.4
	283	428	407	20	35	22	360.7
	415	458	417	30	50	22	528.6
	605	498	432	45	70	22	770.1
450 x 200	65.1	446	199	8	12	13	82.97
	74.9	450	200	9	14	13	95.43
450 x 300	121	440	300	11	18	13	153.9
500 x 200	77.9	496	199	9	14	13	99.29
	88.2	500	200	10	16	13	112.3
500 x 300	111	482	300	11	15	13	141.2
	125	488	300	11	18	13	159.2
600 x 200	92.5	596	199	10	15	13	117.8
	103	600	200	11	17	13	131.7
600 x 300	133	582	300	12	17	13	169.2
	147	588	300	12	20	13	187.2
	170	594	302	14	23	13	217.1
700 x 300	163	692	300	13	20	18	207.5
	182	700	300	13	24	18	231.5
800 x 300	188	792	300	14	22	18	239.5
	207	800	300	14	26	18	263.5
900 x 300	210	890	299	15	23	18	266.9
	240	900	300	16	28	18	305.8
	283	912	302	18	34	18	360.1
	304	918	303	19	37	18	387.4
1000 x 300	217	970	297	16	21	18	276
	248	980	298	17	26	18	315.5
	271	990	298	17	31	18	345.3
	310	1000	300	19	36	18	395.1
	345	1008	302	21	40	18	439.3

## 日本標準チャンネル鋼

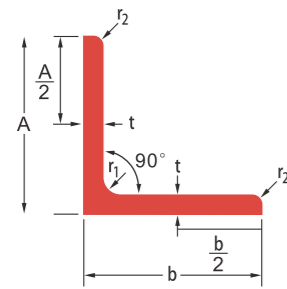
寸法と断面特性 (1) KS D 3502:2016 JIS G 3192:2008



型番	単位重量 (kg/m)	標準断面寸法(mm)				断面積 (cm <sup>2</sup> )
		G	t <sub>1</sub>	t <sub>2</sub>	r <sub>1</sub>	
75x40	6.92	5	7	8	4	8.818
100x50	9.36	5	7.5	8	4	11.92
125x65	13.4	6	8	8	4	17.11
150x75	18.6	6.5	10	10	5	23.71
150x75	24.0	9	12.5	15	7.5	30.59
180x75	21.4	7	10.5	11	5.5	27.20
200x80	24.6	7.5	11	12	7	31.33
200x90	30.3	8	13.5	14	6	38.65
250x90	34.6	9	13	14	7	44.07
250x90	40.2	11	14.5	17	8.5	51.17
300x90	38.1	9	13	14	7	48.75
300x90	43.8	10	15.5	19	9.5	55.75
300x90	48.6	12	16	19	9.5	61.90
380x100	54.5	10.5	16	18	9	69.39
380x100	62.0	13	16.5	18	9	78.96
380x100	67.3	13	20	24	12	85.71

日本標準等辺角鋼 (L)

寸法と断面特性 (1) KS D 3502:2016 JIS G 3192:2008



型番	断面積 (cm <sup>2</sup> )	標準断面寸法(mm)				単位重量 (kg/m)
		A	t	r <sub>1</sub>	r <sub>2</sub>	
25x25	1.427	3	4	2	1.12	
30x30	1.727	3	4	2	1.36	
40x40	2.336	3	4.5	2	1.83	
40x40	3.755	5	4.5	3	2.95	
45x45	3.492	4	6.5	3	2.74	
45x45	4.302	5	6.5	3	3.38	
50x50	3.892	4	6.5	3	3.06	
50x50	4.802	5	6.5	3	3.77	
50x50	5.644	6	6.5	4.5	4.43	
60x60	4.692	4	6.5	3	3.68	
60x60	5.802	5	6.5	3	4.55	
65x65	6.367	5	8.5	3	5.00	
65x65	7.527	6	8.5	4	5.91	
65x65	9.761	8	8.5	6	7.66	
70x70	8.127	6	8.5	4	6.38	
75x75	8.727	6	8.5	4	6.85	
75x75	12.29	9	8.5	6	9.96	
75x75	16.56	12	8.5	6	13.0	
80x80	9.327	6	8.5	4	7.32	
90x90	10.55	6	10	5	8.28	
90x90	12.22	7	10	5	9.59	
90x90	17.00	10	10	7	13.3	
90x90	21.71	13	10	7	17.0	
100x100	13.62	7	10	5	10.7	
100x100	19.00	10	10	7	14.9	
100x100	24.31	13	10	7	19.1	
120x120	18.76	8	12	5	14.7	
130x130	22.74	9	12	6	17.9	
130x130	29.76	12	12	8.5	23.4	
130x130	36.75	15	12	8.5	28.8	
150x150	34.77	12	14	7	27.3	
150x150	42.74	15	14	10	33.6	
150x150	53.38	19	14	10	41.9	
175x175	40.52	12	15	11	31.8	
175x175	50.21	15	15	11	39.4	
200x200	57.75	15	17	12	45.3	
200x200	76.00	20	17	12	59.7	
200x200	93.75	25	17	12	73.6	
250x250	119.4	25	24	12	93.7	
259x250	162.6	25	24	18	128	

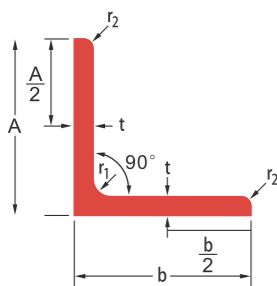
Pu サンドイッチパネル

PU サンドイッチパネルは3層から成り、上部と背面は2つの着色された亜鉛メッキまたはアルミニウムの波形板で、芯材はポリウレタン (PU) です。熱および音響断熱、高い耐荷重能力、軽量、迅速な移動および簡単な取り付けという利点があるため、PU サンドイッチパネルは鉄骨構造やプレキャストコンクリート耐荷重システムを持つ建物に使用されます。工業用建物、軍事施設、社会施設、農業施設、スポーツ施設、建設現場、サイロ、ハイパーマーケット、ショッピングモール、冷蔵庫、市場など。BRD サンドイッチパネルは、アルミニウムまたは着色された亜鉛メッキの金属シートで顧客の要求に応じて生産され、あらゆる種類の建設プロジェクトの要件を満たします。



日本標準不等辺角鋼 (L)

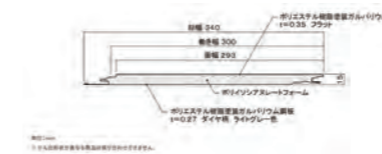
寸法と断面特性 (1) KS D 3502:2016 JIS G 3192:2008



型番	断面積 (cm <sup>2</sup> )	標準断面寸法(mm)				単位重量 (kg/m)
		A	t	r <sub>1</sub>	r <sub>2</sub>	
90x75	14.04	9	8.5	6	11.0	
100x75	11.87	7	10	5	9.32	
100x75	16.50	10	10	7	13.0	
125x75	13.62	7	10	5	10.7	
125x75	19.00	10	10	7	14.9	
125x75	24.31	13	10	7	19.1	
125x90	20.50	10	10	7	16.1	
125x90	26.26	13	10	7	20.6	
125x90	20.94	9	12	6	16.4	
125x90	27.36	12	12	8.5	21.5	
150x100	21.84	9	12	6	17.1	
150x100	28.56	12	12	8.5	22.4	
150x100	35.25	15	12	8.5	27.7	

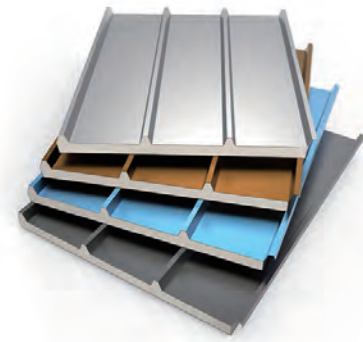
型番	断面積 (cm <sup>2</sup> )	標準断面寸法(mm)					単位重量 (kg/m)
		t <sub>1</sub>	t <sub>2</sub>	r <sub>1</sub>	r <sub>2</sub>	r <sub>2</sub>	
200x90	29.66	9	14	14	7	23.3	
250x90	37.47	10	15	17	8.5	29.4	
250x90	42.95	12	16	17	8.5	33.7	
300x90	46.22	11	16	19	9.5	36.3	
300x90	52.67	13	17	19	9.5	41.3	
350x100	57.74	12	17	22	11	45.3	
400x100	68.59	13	18	24	12	53.8	

ポリウレタン WH 断熱パネル



仕様	パネルの厚さ				
	50	75	100	150	200
機能	・外壁 ・仕切壁 ・内部天井のカバー ・物体の断熱				
標準面板	・ポリエステル塗装された鋼板、25μm ・PLATAL HART PVCコーティングされた鋼板 (「食品安全」)				
鋼板の厚さ	0.3-0.8[mm]				
PUR foam core density	40 ± 3 kg/m <sup>3</sup>				
パネルの面積重量 [kg/m <sup>2</sup> ]	11,10	11,80	12,60	13,40	14,1
熱伝導率λ <sub>D</sub> [W/mK]	0,023				
熱貫流率 [W/m <sup>2</sup> K]	0,39	0,29	0,23	0,19	
音響断熱 [dB]	25				
長さ [mm]	カスタマイズされます				
効果的な幅 [mm]	1000 (オプション : 1150)				
防火性	B-s2, d0, NRO				
耐火性	EI 15	EI 15	EI 15	EI 15	-
耐腐食性 [I]	C1, C2, C3				

ウェーブ付き屋根パネル



仕様	パネルの厚さ				
	50	75	100	150	200
機能	・外壁 ・仕切壁 ・内部天井のカバー ・物体の断熱				
標準面板	・ポリエステル塗装された鋼板、25μm ・PLATAL HART PVCコーティングされた鋼板（「食品安全」）				
鋼板の厚さ	0.3-0.8[mm]				
PUR foam core density	40 ± 3 kg/m <sup>3</sup>				
パネルの面積重量 [kg/m <sup>2</sup> ]	11,10	11,80	12,60	13,40	14,1
熱伝導率λ <sub>D</sub> [W/mK]	0,023				
熱貫流率 [W/m <sup>2</sup> K]	0,39	0,29	0,23	0,19	
音響断熱 [dB]	25				
長さ [mm]	カスタマイズされます				
効果的な幅 [mm]	1000 (オプション : 1150)				
防火性	B-s2, d0, NRO				
耐火性	EI 15	EI 15	EI 15	EI 15	-
耐腐食性 [H]	C1, C2, C3				

Pu サンドイッチ壁パネル



仕様	パネルの厚さ				
	50	75	100	150	200
機能	・外壁 ・仕切壁 ・内部天井のカバー ・物体の断熱				
標準面板	・ポリエステル塗装された鋼板、25μm ・PLATAL HART PVCコーティングされた鋼板（「食品安全」）				
鋼板の厚さ	0.3-0.8[mm]				
PUR foam core density	40 ± 3 kg/m <sup>3</sup>				
パネルの面積重量 [kg/m <sup>2</sup> ]	11,10	11,80	12,60	13,40	14,1
熱伝導率λ <sub>D</sub> [W/mK]	0,023				
熱貫流率 [W/m <sup>2</sup> K]	0,39	0,29	0,23	0,19	
音響断熱 [dB]	25				
長さ [mm]	カスタマイズされます				
効果的な幅 [mm]	1000 (オプション : 1150)				
防火性	B-s2, d0, NRO				
耐火性	EI 15	EI 15	EI 15	EI 15	-
耐腐食性 [H]	C1, C2, C3				

ポリウレタンサンドイッチパネル



仕様	パネルの厚さ				
	50	75	100	150	200
機能	・外壁 ・仕切壁 ・内部天井のカバー ・物体の断熱				
標準面板	・ポリエステル塗装された鋼板、25μm ・PLATAL HART PVCコーティングされた鋼板（「食品安全」）				
鋼板の厚さ	0.3-0.8[mm]				
PUR foam core density	40 ± 3 kg/m <sup>3</sup>				
パネルの面積重量 [kg/m <sup>2</sup> ]	11,10	11,80	12,60	13,40	14,1
熱伝導率λ <sub>D</sub> [W/mK]	0,023				
熱貫流率 [W/m <sup>2</sup> K]	0,39	0,29	0,23	0,19	
音響断熱 [dB]	25				
長さ [mm]	カスタマイズされます				
効果的な幅 [mm]	1000 (オプション : 1150)				
防火性	B-s2, d0, NRO				
耐火性	EI 15	EI 15	EI 15	EI 15	-
耐腐食性 [H]	C1, C2, C3				

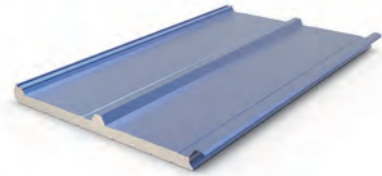
Pu 高断熱パネル



仕様	パネルの厚さ				
	50	75	100	150	200
機能	・外壁 ・仕切壁 ・内部天井のカバー ・物体の断熱				
標準面板	・ポリエステル塗装された鋼板、25μm ・PLATAL HART PVCコーティングされた鋼板（「食品安全」）				
鋼板の厚さ	0.3-0.8[mm]				
PUR foam core density	40 ± 3 kg/m <sup>3</sup>				
パネルの面積重量 [kg/m <sup>2</sup> ]	11,10	11,80	12,60	13,40	14,1
熱伝導率λ <sub>D</sub> [W/mK]	0,023				
熱貫流率 [W/m <sup>2</sup> K]	0,39	0,29	0,23	0,19	
音響断熱 [dB]	25				
長さ [mm]	カスタマイズされます				
効果的な幅 [mm]	1000 (オプション : 1150)				
防火性	B-s2, d0, NRO				
耐火性	EI 15	EI 15	EI 15	EI 15	-
耐腐食性 [H]	C1, C2, C3				



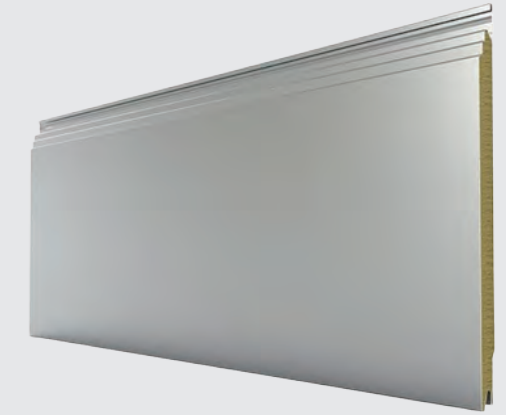
屋根断熱パネル



仕様	パネルの厚さ				
	50	75	100	150	200
機能	<ul style="list-style-type: none"> <li>外壁</li> <li>仕切壁</li> <li>内部天井のカバー</li> <li>物体の断熱</li> </ul>				
標準面板	<ul style="list-style-type: none"> <li>ポリエステル塗装された鋼板、25μm</li> <li>PLATAL HART PVCコーティングされた鋼板（「食品安全」）</li> </ul>				
鋼板の厚さ	0.3-0.8[mm]				
PUR foam core density	40 ± 3 kg/m³				
パネルの面積重量 [kg/m²]	11,10	11,80	12,60	13,40	14,1
熱伝導率λ <sub>D</sub> [W/mK]	0,023				
熱貫流率 [W/m²K]	0,39	0,29	0,23	0,19	
音響断熱 [dB]	25				
長さ [mm]	カスタマイズされます				
効果的な幅 [mm]	1000 (オプション: 1150)				
防火性	B-s2, d0, NRO				
耐火性	EI 15	EI 15	EI 15	EI 15	-
耐腐食性 [J]	C1, C2, C3				

ロックウール  
サンドイッチパネル

ロックウールサンドイッチパネルは3層で構成され、上部と背面は2つの染色亜鉛メッキまたはアルミニウム波形プレートで、コア素材：高密度ロックウール（玄武岩垂直フィラメントロックウール）。完璧な耐火性能により、ロックウールパネルは外壁および内分割壁として適用され、シングルスパンまたはマルチスパン構造に垂直または水平に設置されます。パネルは水平または垂直に取り付けることができます。コアは、ロックウールによって供給される玄武岩垂直フィラメントロックウールで作られています。それらの特性のおかげで、パネルは非常に高い耐火性を必要とする物体に適用することができます。建設に使用される最も効果的な音響材料として。厚さ50mmのロックウールサンドイッチパネルを例にとると、パネルは30db/m2以上の音を吸収できます。鉄骨構造の工場の建物、活動室、屋根、壁、空気清浄室の天井と仕切りで広く使用されています。

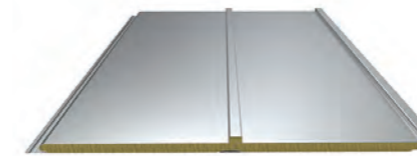


Pu 壁サンドイッチパネル



仕様	パネルの厚さ				
	50	75	100	150	200
機能	<ul style="list-style-type: none"> <li>外壁</li> <li>仕切壁</li> <li>内部天井のカバー</li> <li>物体の断熱</li> </ul>				
標準面板	<ul style="list-style-type: none"> <li>ポリエステル塗装された鋼板、25μm</li> <li>PLATAL HART PVCコーティングされた鋼板（「食品安全」）</li> </ul>				
鋼板の厚さ	0.3-0.8[mm]				
PUR foam core density	40 ± 3 kg/m³				
パネルの面積重量 [kg/m²]	11,10	11,80	12,60	13,40	14,1
熱伝導率λ <sub>D</sub> [W/mK]	0,023				
熱貫流率 [W/m²K]	0,39	0,29	0,23	0,19	
音響断熱 [dB]	25				
長さ [mm]	カスタマイズされます				
効果的な幅 [mm]	1000 (オプション: 1150)				
防火性	B-s2, d0, NRO				
耐火性	EI 15	EI 15	EI 15	EI 15	-
耐腐食性 [J]	C1, C2, C3				

高断熱ロックウールパネル



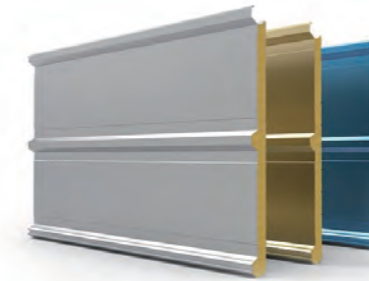
パネル特性	パネルの厚さ [MM]				
	50	75	100	150	200
構成	<ul style="list-style-type: none"> <li>外壁</li> <li>仕切り壁</li> <li>内部天井カバー</li> <li>オブジェクトの断熱材</li> </ul>				
標準フェーシング	<ul style="list-style-type: none"> <li>steel sheet coated with polyester paint, 25μm</li> <li>Aluminum sheet with Zn 50 - Zn 180g</li> <li>stainless steel</li> </ul>				
鋼の厚さ [MM]	0.3, 0.4, 0.5, 0.6, 0.7, 0.8				
ロックウールコア素材	密度 100 / 120 kg/m³				
パネル面積重量 [kg/m²]	15.50	18.50	22.5	30.00	36.50
熱伝導率 λ <sub>D</sub> [W/mK]	0.043				
熱透過率 U値 [W/m²K]	0,63	0,48	0,39	0,27	0,20
熱透過率 U値 [W/m²K]	27				
長さ [MM]	カスタマイズ				
有効幅 [MM]	1000mm (オプション 950,1150)				
耐火性	-	EI 90 / E 120	E 120 / EW 60		
耐食性	C1, C2, C3				

Pu シーリング・ロックウール WH 断熱パネル



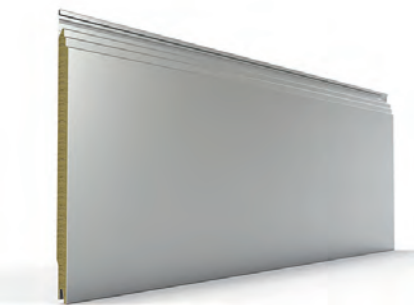
パネル特性	パネルの厚さ [MM]				
	50	75	100	150	200
構成	・ 外壁 ・ 仕切り壁 ・ 内部天井カバー ・ オブジェクトの断熱材				
標準フェーシング	・ steel sheet coated with polyester paint, 25µm ・ Aluminum sheet with Zn 50 – Zn 180g ・ stainless steel				
鋼の厚さ [MM]	0.3, 0.4, 0.5, 0.6, 0.7, 0.8				
ロックウールコア素材	密度 100 / 120 kg/m³				
パネル面重量 [kg/m²]	15.50	18.50	22.5	30.00	36.50
熱伝導率 λD[W/mK]	0.043				
熱透過率 U値 [幅/m²K]	0.63	0.48	0.39	0.27	0.20
熱透過率 U値 [幅/m²K]	27				
長さ [MM]	カスタマイズ				
有効幅 [MM]	1000mm (オプション 950,1150)				
耐火性	-	EI 90 / E 120	E 120 / EW 60		
耐食性	C1, C2, C3				

ロックウールサンドイッチ屋根パネル



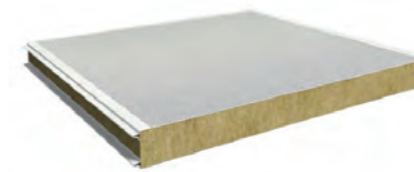
パネル特性	パネルの厚さ [MM]				
	50	75	100	150	200
構成	・ 外壁 ・ 仕切り壁 ・ 内部天井カバー ・ オブジェクトの断熱材				
標準フェーシング	・ steel sheet coated with polyester paint, 25µm ・ Aluminum sheet with Zn 50 – Zn 180g ・ stainless steel				
鋼の厚さ [MM]	0.3, 0.4, 0.5, 0.6, 0.7, 0.8				
ロックウールコア素材	密度 100 / 120 kg/m³				
パネル面重量 [kg/m²]	15.50	18.50	22.5	30.00	36.50
熱伝導率 λD[W/mK]	0.043				
熱透過率 U値 [幅/m²K]	0.63	0.48	0.39	0.27	0.20
熱透過率 U値 [幅/m²K]	27				
長さ [MM]	カスタマイズ				
有効幅 [MM]	1000mm (オプション 950,1150)				
耐火性	-	EI 90 / E 120	E 120 / EW 60		
耐食性	C1, C2, C3				

ロックウール WH 断熱パネル



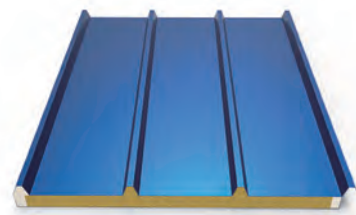
パネル特性	パネルの厚さ [MM]				
	50	75	100	150	200
構成	・ 外壁 ・ 仕切り壁 ・ 内部天井カバー ・ オブジェクトの断熱材				
標準フェーシング	・ steel sheet coated with polyester paint, 25µm ・ Aluminum sheet with Zn 50 – Zn 180g ・ stainless steel				
鋼の厚さ [MM]	0.3, 0.4, 0.5, 0.6, 0.7, 0.8				
ロックウールコア素材	密度 100 / 120 kg/m³				
パネル面重量 [kg/m²]	15.50	18.50	22.5	30.00	36.50
熱伝導率 λD[W/mK]	0.043				
熱透過率 U値 [幅/m²K]	0.63	0.48	0.39	0.27	0.20
熱透過率 U値 [幅/m²K]	27				
長さ [MM]	カスタマイズ				
有効幅 [MM]	1000mm (オプション 950,1150)				
耐火性	-	EI 90 / E 120	E 120 / EW 60		
耐食性	C1, C2, C3				

ロックウールサンドイッチ壁パネル



パネル特性	パネルの厚さ [MM]				
	50	75	100	150	200
構成	・ 外壁 ・ 仕切り壁 ・ 内部天井カバー ・ オブジェクトの断熱材				
標準フェーシング	・ steel sheet coated with polyester paint, 25µm ・ Aluminum sheet with Zn 50 – Zn 180g ・ stainless steel				
鋼の厚さ [MM]	0.3, 0.4, 0.5, 0.6, 0.7, 0.8				
ロックウールコア素材	密度 100 / 120 kg/m³				
パネル面重量 [kg/m²]	15.50	18.50	22.5	30.00	36.50
熱伝導率 λD[W/mK]	0.043				
熱透過率 U値 [幅/m²K]	0.63	0.48	0.39	0.27	0.20
熱透過率 U値 [幅/m²K]	27				
長さ [MM]	カスタマイズ				
有効幅 [MM]	1000mm (オプション 950,1150)				
耐火性	-	EI 90 / E 120	E 120 / EW 60		
耐食性	C1, C2, C3				

耐火性ロックミネラルウール夾層屋根パネル



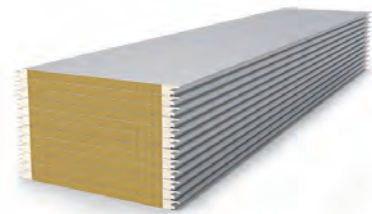
パネル特性	パネルの厚さ [MM]				
	50	75	100	150	200
構成	<ul style="list-style-type: none"> <li>・ 外壁</li> <li>・ 仕切り壁</li> <li>・ 内部天井カバー</li> <li>・ オブジェクトの断熱材</li> </ul>				
標準フェーシング	<ul style="list-style-type: none"> <li>・ steel sheet coated with polyester paint, 25µm</li> <li>・ Aluminum sheet with Zn 50 - Zn 180g</li> <li>・ stainless steel</li> </ul>				
鋼の厚さ [MM]	0.3, 0.4, 0.5, 0.6, 0.7, 0.8				
ロックウールコア素材	密度 100 / 120 kg/m³				
パネル面重量 [kg/m²]	15.50	18.50	22.5	30.00	36.50
熱伝導率 λD[W/mK]	0.043				
熱透過率 U値 [幅/m²K]	0,63	0,48	0,39	0,27	0,20
熱透過率 U値 [幅/m²K]	27				
長さ [MM]	カスタマイズ				
有効幅 [MM]	1000mm (オプション 950,1150)				
耐火性	-		EI 90 / E 120	E 120 / EW 60	
耐食性	C1, C2, C3				

PU フォームロックミネラルウールサンドイッチパネル



パネル特性	パネルの厚さ [MM]				
	50	75	100	150	200
構成	<ul style="list-style-type: none"> <li>・ 外壁</li> <li>・ 仕切り壁</li> <li>・ 内部天井カバー</li> <li>・ オブジェクトの断熱材</li> </ul>				
標準フェーシング	<ul style="list-style-type: none"> <li>・ steel sheet coated with polyester paint, 25µm</li> <li>・ Aluminum sheet with Zn 50 - Zn 180g</li> <li>・ stainless steel</li> </ul>				
鋼の厚さ [MM]	0.3, 0.4, 0.5, 0.6, 0.7, 0.8				
ロックウールコア素材	密度 100 / 120 kg/m³				
パネル面重量 [kg/m²]	15.50	18.50	22.5	30.00	36.50
熱伝導率 λD[W/mK]	0.043				
熱透過率 U値 [幅/m²K]	0,63	0,48	0,39	0,27	0,20
熱透過率 U値 [幅/m²K]	27				
長さ [MM]	カスタマイズ				
有効幅 [MM]	1000mm (オプション 950,1150)				
耐火性	-		EI 90 / E 120	E 120 / EW 60	
耐食性	C1, C2, C3				

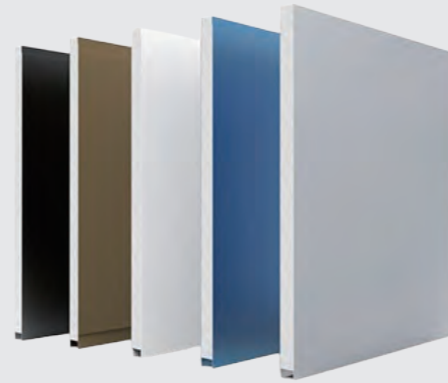
PU シーリングロックミネラルウールサンドイッチパネル



パネル特性	パネルの厚さ [MM]				
	50	75	100	150	200
構成	<ul style="list-style-type: none"> <li>・ 外壁</li> <li>・ 仕切り壁</li> <li>・ 内部天井カバー</li> <li>・ オブジェクトの断熱材</li> </ul>				
標準フェーシング	<ul style="list-style-type: none"> <li>・ steel sheet coated with polyester paint, 25µm</li> <li>・ Aluminum sheet with Zn 50 - Zn 180g</li> <li>・ stainless steel</li> </ul>				
鋼の厚さ [MM]	0.3, 0.4, 0.5, 0.6, 0.7, 0.8				
ロックウールコア素材	密度 100 / 120 kg/m³				
パネル面重量 [kg/m²]	15.50	18.50	22.5	30.00	36.50
熱伝導率 λD[W/mK]	0.043				
熱透過率 U値 [幅/m²K]	0,63	0,48	0,39	0,27	0,20
熱透過率 U値 [幅/m²K]	27				
長さ [MM]	カスタマイズ				
有効幅 [MM]	1000mm (オプション 950,1150)				
耐火性	-		EI 90 / E 120	E 120 / EW 60	
耐食性	C1, C2, C3				

## EPS サンドイッチパネル

EPS（ポリスチレン）サンドイッチパネルは3層で構成され、上部と背面は二枚の染色亜鉛メッキまたはアルミニウム波形パネルで、芯材はポリスチレンです。EPSパネルは断熱性、遮音性、高い支持力の利点により、外壁および内部間仕切り壁として使用でき、単スパンまたは多スパン構造で垂直または水平に設置できます。パネルは水平または垂直に設置できます。芯材は発泡ポリスチレン製で自社工場で生産しております。



### Zロック 50mm 75mm 100mm 150mm EPS サンドイッチパネル



No	プロジェクト	説明
1	構造	上部および下部プレートは亜鉛メッキ及びカラーコーティングされた鋼板、厚さ：0.3~0.8 mm - 芯材：EPS、密度：11~40 kg/立方メートル。
2	幅	有効幅1000mm、幅1030mm
3	長さ	顧客の要件に応じて (12メートル以内の輸送)
4	厚さ	壁パネル：50mm、75mm、100mm、150mm、200mm ルーフパネル：50mm、75mm、100mm、150mm
5	カラー	ブルー、アイボリー、ホワイト、グレー...
6	アプリケーション	プレハブ住宅、工業小屋、倉庫、複合商業施設、屋内外競技場、冷蔵倉庫、ビル、屋内間仕切り壁など

### 50mm EPS サンドイッチ壁パネル



No	プロジェクト	説明
1	構造	上部および下部プレートは亜鉛メッキ及びカラーコーティングされた鋼板、厚さ：0.3~0.8 mm - 芯材：EPS、密度：11~40 kg/立方メートル。
2	幅	有効幅1000mm、幅1030mm
3	長さ	顧客の要件に応じて (12メートル以内の輸送)
4	厚さ	壁パネル：50mm、75mm、100mm、150mm、200mm ルーフパネル：50mm、75mm、100mm、150mm
5	カラー	ブルー、アイボリー、ホワイト、グレー...
6	アプリケーション	プレハブ住宅、工業小屋、倉庫、複合商業施設、屋内外競技場、冷蔵倉庫、ビル、屋内間仕切り壁など

### 75mm EPS サンドイッチ屋根パネル

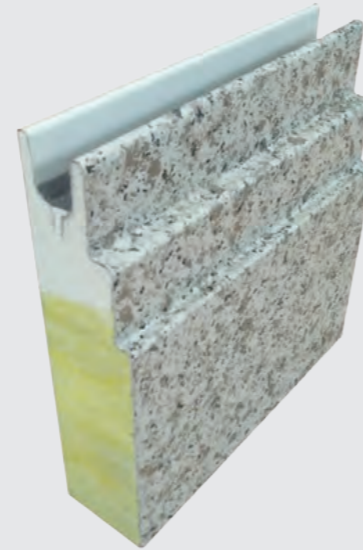


No	プロジェクト	説明
1	構造	上部および下部プレートは亜鉛メッキ及びカラーコーティングされた鋼板、厚さ：0.3~0.8 mm - 芯材：EPS、密度：11~40 kg/立方メートル。
2	幅	有効幅1000mm、幅1030mm
3	長さ	顧客の要件に応じて (12メートル以内の輸送)
4	厚さ	壁パネル：50mm、75mm、100mm、150mm、200mm ルーフパネル：50mm、75mm、100mm、150mm
5	カラー	ブルー、アイボリー、ホワイト、グレー...
6	アプリケーション	プレハブ住宅、工業小屋、倉庫、複合商業施設、屋内外競技場、冷蔵倉庫、ビル、屋内間仕切り壁など

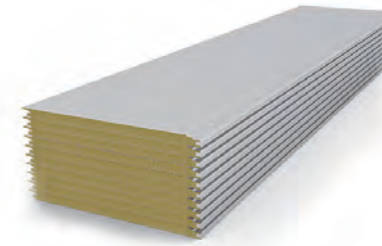
# グラスウール サンドイッチパネル

玻璃纤维ウールサンドイッチパネルは、縦毛状のグラスウールを内側に使用し、カラースチールシートを外側に使用して、外側が形成された後、自動機によって形成され、その後超強力な接着剤で接着されます。

彩色鋼板とロックウールは炎を上げないため、防火性に優れています。鉄骨構造の工場建屋、活動室、屋根、壁、エアクリーンルームの天井および仕切りに広く使用されています。

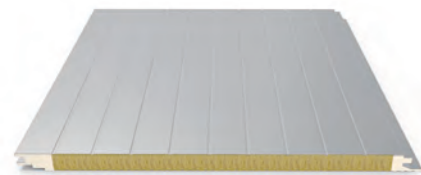


## 外装材グラスウールサンドイッチ壁用パネル



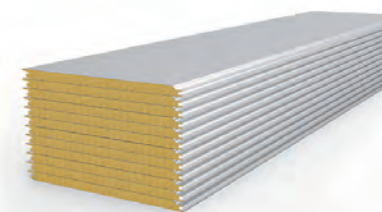
パネルの特徴s	パネルの厚さ				
	50	75	100	150	200
機能	・外壁 ・仕切壁 ・内部天井のカバー ・物体の断熱				
標準面板	ポリエステル塗装の鋼板、25μm 亜鉛メッキアルミ板、亜鉛50 - 亜鉛180g ・ステンレス鋼				
鋼板の厚さ	0.3, 0.4, 0.5, 0.6, 0.7, 0.8				
ロックウールの芯材	密度 100 / 120 kg/m <sup>3</sup>				
パネルの面積重量 [kg/m <sup>2</sup> ]	15.50	18.50	22.5	30.00	36.50
熱伝導率λ <sub>0</sub> [W/mK]	0.043				
熱貫流率 [W/m <sup>2</sup> K]	0.63	0.48	0.39	0.27	0.20
音響断熱[dB]	27				
長さ[mm]	カスタマイズされます				
効果的な幅[mm]	1000mm (オプション950mm、1150mm)				
防火性	-	d0およびNRO			
耐火性	-	EI 90 / E 120	E 120 / EW 60		

## PU 密封グラスウールサンドイッチパネル



パネルの特徴s	パネルの厚さ				
	50	75	100	150	200
機能	・外壁 ・仕切壁 ・内部天井のカバー ・物体の断熱				
標準面板	ポリエステル塗装の鋼板、25μm 亜鉛メッキアルミ板、亜鉛50 - 亜鉛180g ・ステンレス鋼				
鋼板の厚さ	0.3, 0.4, 0.5, 0.6, 0.7, 0.8				
ロックウールの芯材	密度 100 / 120 kg/m <sup>3</sup>				
パネルの面積重量 [kg/m <sup>2</sup> ]	15.50	18.50	22.5	30.00	36.50
熱伝導率λ <sub>0</sub> [W/mK]	0.043				
熱貫流率 [W/m <sup>2</sup> K]	0.63	0.48	0.39	0.27	0.20
音響断熱[dB]	27				
長さ[mm]	カスタマイズされます				
効果的な幅[mm]	1000mm (オプション950mm、1150mm)				
防火性	-	d0およびNRO			
耐火性	-	EI 90 / E 120	E 120 / EW 60		

## グラスウールサンドイッチパネル



パネルの特徴s	パネルの厚さ				
	50	75	100	150	200
機能	・外壁 ・仕切壁 ・内部天井のカバー ・物体の断熱				
標準面板	ポリエステル塗装の鋼板、25μm 亜鉛メッキアルミ板、亜鉛50 - 亜鉛180g ・ステンレス鋼				
鋼板の厚さ	0.3, 0.4, 0.5, 0.6, 0.7, 0.8				
ロックウールの芯材	密度 100 / 120 kg/m <sup>3</sup>				
パネルの面積重量 [kg/m <sup>2</sup> ]	15.50	18.50	22.5	30.00	36.50
熱伝導率λ <sub>0</sub> [W/mK]	0.043				
熱貫流率 [W/m <sup>2</sup> K]	0.63	0.48	0.39	0.27	0.20
音響断熱[dB]	27				
長さ[mm]	カスタマイズされます				
効果的な幅[mm]	1000mm (オプション950mm、1150mm)				
防火性	-	d0およびNRO			
耐火性	-	EI 90 / E 120	E 120 / EW 60		

# 金属サイディング

BRD 金属サイディングは、鋼板・断熱材・アルミライナーで構成された外壁材料で、軽量で優れた断熱効果を提供します。これは雨や雪に耐えることができ、寒冷な地域でも凍結の問題に対抗できます。さらに、多くの防火認証を取得しており、新築またはリノベーションに適しています。



## 仕様

プロジェクトの詳細	
製品名	金属サイディング
材料	BRD金属サイディングは3つの層から成っています:上の材料は塗られるエンボス加工された金属板です。 Alu-亜鉛を使用すると、中央は耐火材料とポリウレタン発泡で、背面はガラスです。
アプリケーション	アプリケーション装飾、断熱材、省エネ、耐火性、簡単な設置など。
パネルサイズ	長さ:3000-6000MM(標準の長さは3800MMです) 幅:380MM、厚さ:16MM (カスタマイズ可能)
生産効率	300万平方メートル/年
受渡し期間	10-15日間
出荷方法	FOB CRF CIF など
支払方法	L/C、T/T
輸出市場	中東、ヨーロッパ、南アメリカ、アジアなど

## 色柄



## 耐寒 金属サイディング

パッケージ数量:8個/カートン  
生産効率:2000平方メートル/日  
出荷方法:FOB CRF CIF など



## 金属サイディング断熱パネル

パッケージ数量:8個/カートン  
生産効率:2000平方メートル/日  
出荷方法:FOB CRF CIF など



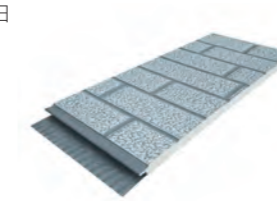
## 金属サイディング

パッケージ数量:8個/カートン  
生産効率:2000平方メートル/日  
出荷方法:FOB CRF CIF など



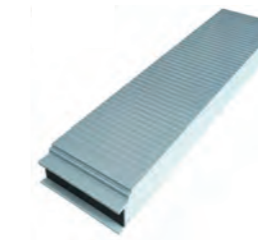
## 防火耐震 金属サイディング

パッケージ数量:8個/カートン  
生産効率:2000平方メートル/日  
出荷方法:FOB CRF CIF など



## 軽量金属サイディング

パッケージ数量:8個/カートン  
生産効率:2000平方メートル/日  
出荷方法:FOB CRF CIF など



## PU 金属サイディング

パッケージ数量:8個/カートン  
生産効率:2000平方メートル/日  
出荷方法:FOB CRF CIF など



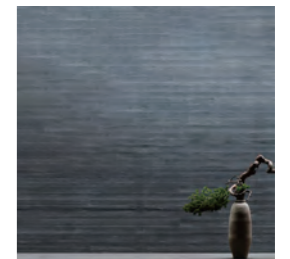
## 金属サイディングメーカー

パッケージ数量:8個/カートン  
生産効率:2000平方メートル/日  
出荷方法:FOB CRF CIF など



## 長寿命 壁パネル 金属サイディング

パッケージ数量:8個/カートン  
生産効率:2000平方メートル/日  
出荷方法:FOB CRF CIF など



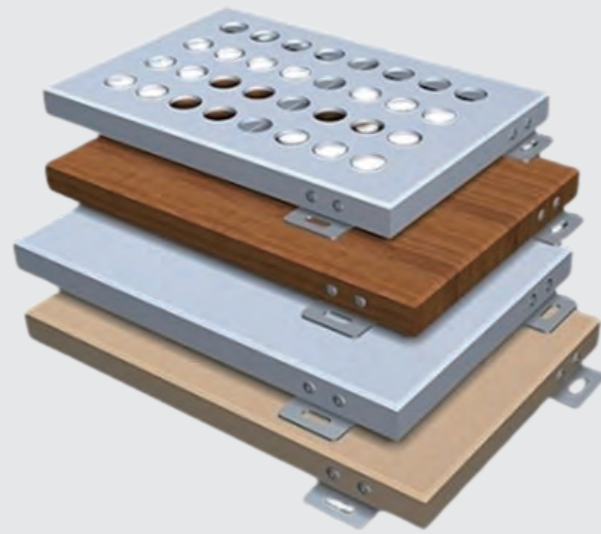
## 遮音 金属サイディング

パッケージ数量:8個/カートン  
生産効率:2000平方メートル/日  
出荷方法:FOB CRF CIF など



# アルミ複合パネル

アルミ複合板（ACP）は新しい建築装飾材料である。アルミ複合板はユニークな特性を持ち、用途が広く、ビルの外壁、カーテンウォールパネル、古いビルの改築、リフォーム、室内の壁や天井の装飾、広告看板、ディスプレイスタンド、浄化・防塵プロジェクトなどに使用できます。



## 仕様

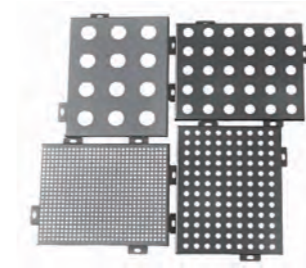
仕様	パラメータ
パネルの厚さ:	1.0-3.0mm (カスタマイズ可能)
製品幅:	300-2200mm (カスタマイズ可能)
板密度:	2.73g/cm <sup>3</sup>
表面塗装:	フッ素、静電粉体、ポリエステル焼付塗装
適用範囲:	作業場、実験室、倉庫、住宅など
標準長さ:	カスタマイズ
色:	カスタマイズ
耐火性:	A2 GB8624-2006



## 種類



フルオロカーボンアルミ複合パネル



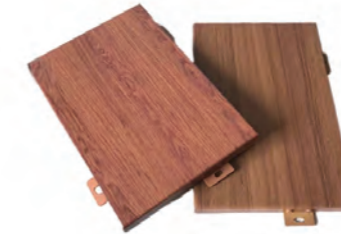
打ち抜きアルミ複合パネル



アルミハニカム複合パネル



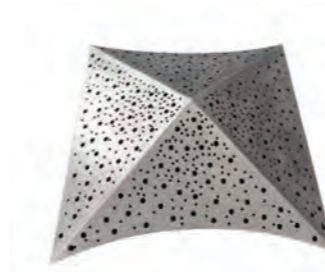
曲線アルミニウム複合パネル



木目調アルミ複合板



彫刻されたアルミ複合パネル



特別な形のアルミニウム合成のパネル



石模様のアルミ複合板

# カラー鋼板

耐久性と効果的な性能を持つプレミアム品質の材料で製造された屋根シートを幅広く提供しております。弊社は、クライアントのご要望に応じて、さまざまな色やサイズでご提供いたします。これらの製品は、取り付けが容易でメンテナンスフリーです。また、国際基準に準拠し、費用対効果の高い価格設定で提供されており、外観も非常に魅力的です。



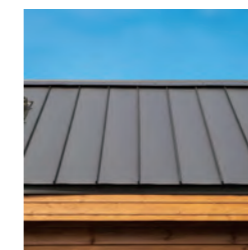
## 仕様

仕様	パラメータ
品質規格：	EN10142/10346/10169/JIS3302、ASTMA755M
厚さ：	0.12mm-0.8mm
有効幅（波形加工後）：	665mm, 750mm, 815mm, 840mm, 900mm, 925mm, 1020mm, 1025mm, 1050mm
基材：	亜鉛めっき/ガルバルメ/アルジンク/塗装済み (PPGI、PPGL) 鋼板
塗装層：	表面：15-25μm、裏面：5-12μm
塗料の種類：	PE, PVDF, HDP, SMP
長さ：	一般的に1830mm、2440mm、3000mm、3660mm、輸送に応じてカスタマイズ可能、一般的に12m以下
配送：	預金を受け取った後、通常15~20営業日以内に配送
梱包：	輸出標準の海上適合梱包。防水紙+鋼板+鋼ストリップで束ねる (3-4枚)
価格：	FOB & CNF & CIF価格

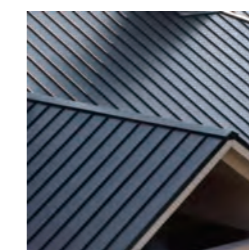
## 種類



カラー鋼板



金属塗装屋根パネル



押し形材屋根パネル



金属屋根パネル



外装カラー鋼板パネル



カラー塗装  
鋼板屋根パネル



亜鉛メッキ  
アルミ屋根タイプ



軽量で高強度の  
鋼板パネル

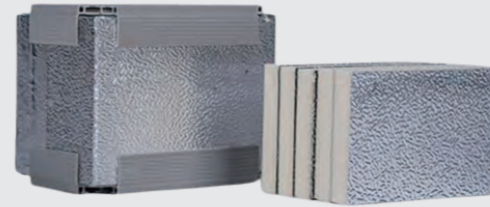


幅広い屋根シート



## Pu フォーム断熱材

PU サンドイッチパネルは、外壁、屋根、天井パネルの商業用および工業用鋼製建物の建設に広く使用されています。断熱材の優れた性能により、PU ポリウレタンサンドイッチパネルは、これらの建物の耐火性および音響用途に一般的に採用されています。工業建築、倉庫、物流センター、商業ビル、オフィス、体育館、農村部の建物の軽建設用の壁と屋根のサンドイッチで構成されています。工業建築、倉庫、物流センター、商業ビル、オフィス、スポーツホール、農村部の建物の軽建設用の壁と屋根のサンドイッチで構成されています。また、食品冷蔵専用のサンドイッチパネルも提供しています。



## PIR 断熱材

PIR フォーム断熱パネルは、外壁、屋根、天井パネルの商業用および工業用鋼製建物の建設に広く使用されています。断熱材の優れた性能により、PU ポリウレタンサンドイッチパネルは、これらの建物の耐火性および音響用途に一般的に採用されています。産業、倉庫、物流センター、商業ビル、オフィス、体育館、農村部の建物の軽建設用の壁と屋根のサンドイッチで構成されています。また、食品冷蔵に専用のサンドイッチパネルも提供しています。



### PUR-PIR フォーム（ポリウレタン鋼性断熱）断熱材

アイテム	単位	仕様	密度	50-52kg/m <sup>3</sup>
パネル構造		アルミホイル/ PUまたはPIR /アルミホイル	熱伝導率	0.022w/m.k
標準パネルサイズ	mm	3950*1200*20	圧縮強度	300k pa
耐火	等級	BS476 クラス 0	アルミホイル厚	60-80ミクロン
アルミの厚さ	ミクロン	80	カラーsteel厚	0.18-0.2mm
フォーム密度	kg/m <sup>3</sup>	40/50/60	曲げ強度	1.05m pa
熱伝導率	w/m.k	0.02-0.025	耐火性能	クラス B
圧縮強度	メガパスカル	0.2	吸水	1.9%
曲げ強度	メガパスカル	2	煙濃度	2%
吸水	%	≤0.1	加工温度	-150°Cから150°C
寸法変更	%	0.3	サイズ	2950/3950*1200*20/25/30mm
働く温度	°C	-150 to +120		
最大許容風速	m/s	≤12		
連続運転最高温度	°C	≤70		

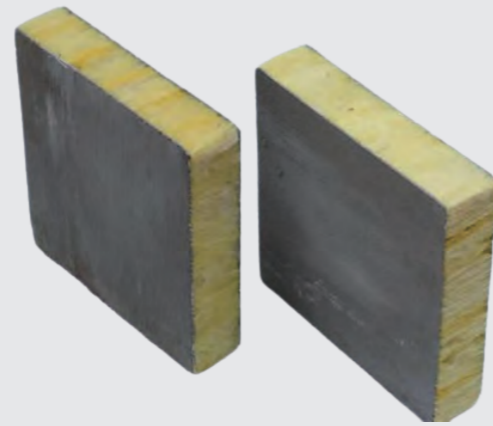
### PIR 断熱サンドイッチパネル

アイテム	単位	仕様	密度	50-52kg/m <sup>3</sup>
パネル構造		アルミホイル/ PUまたはPIR /アルミホイル	熱伝導率	0.022w/m.k
標準パネルサイズ	mm	3950*1200*20	圧縮強度	300k pa
耐火	等級	BS476 クラス 0	アルミホイル厚	60-80ミクロン
アルミの厚さ	ミクロン	80	カラーsteel厚	0.18-0.2mm
フォームの密度	kg/m <sup>3</sup>	40/50/60	曲げ強度	1.05m pa
熱伝導率	w/m.k	0.02-0.025	耐火性能	クラス B
圧縮強度	Mpa	0.2	吸水	1.9%
曲げ強度	Mpa	2	煙濃度	2%
吸水	%	≤0.1	働く温度	-150°Cto150°C
寸法変更	%	0.3	サイズ	2950/3950*1200*20/25/30mm
働く温度	°C	-150から+120		
最大許容風速	m/s	≤12		
連続運転最高温度	°C	≤70		

## ロックウール断熱材

噴火中、火山内部の岩石は超高温で瞬時に溶け、爆発中に空中に投げ出されます。光る岩の塊が周囲の領域に落ちると、空気が冷やされて大きな羊毛のような房になった。自然そのものの素材から生まれたユニークな素材。

現在、ロックウールは同様のプロセスを使用して生産されています。輝緑岩系石を特許技術により溶かし繊維状に加工。繊維にバインダーを加えて羊毛にします。さらなる製造プロセスでは、正確に決定された仕様に従ってアスベストがプレスされ、成形され、切断されます。ロックウールは独特の特性の組み合わせを持っています。

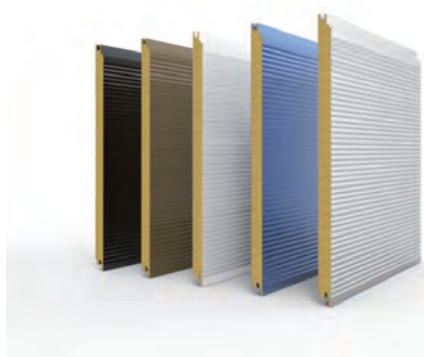


### 防火性能と音響性能のロックウールサンドイッチ壁



コンポーネント	屋根	芯材	ロックウール
厚さ	0.3-0.6mm(通常の使用)	50, 75, 100mm (通常の使用)	0.2-0.6mm (通常の使用)
材料	柔らかい表面	ロックウール	柔らかい表面
タイプパターン	950mm 屋根パネル/950/1150mm 壁パネル		
長さ	12メートル未満 (運送二ース)		
カラー	通常用白、赤、青 (RAL規格)		
サイドスチールベルト	亜鉛メッキ板厚0.3mm~1.0mm		
用途	カーポート、住宅、キオスク、電話ボックス、番所、番所、店舗、トイレなど。		
アドバンテージ	軽量		
	優れた断熱効果と遮音効果		
	優れた耐久性、防水性		
	競争価格		
	防火: A		
	取り付けが簡単		

## ロックウール断熱材



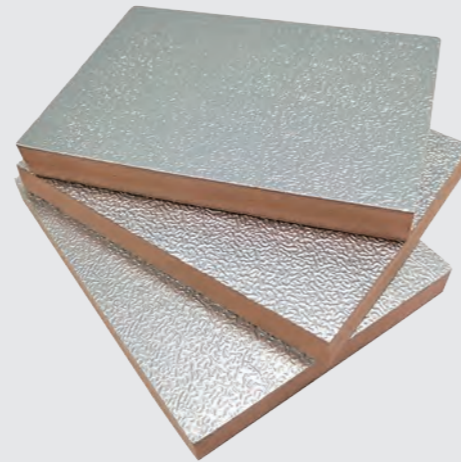
コンポーネント	屋根	芯材	ロックウール
厚さ	0.3-0.6mm(通常の使用)	50, 75, 100mm (通常の使用)	0.2-0.6mm (通常の使用)
材料	柔らかい表面	ロックウール	柔らかい表面
タイプパターン	950mm 屋根パネル/950/1150mm 壁パネル		
長さ	12メートル未満 (運送二ース)		
カラー	通常用白、赤、青 (RAL規格)		
サイドスチールベルト	亜鉛メッキ板厚0.3mm~1.0mm		
用途	カーポート、住宅、キオスク、電話ボックス、番所、番所、店舗、トイレなど。		
アドバンテージ	軽量		
	優れた断熱効果と遮音効果		
	優れた耐久性、防水性		
	競争価格		
	防火: A		
	取り付けが簡単		

## フェノール断熱材

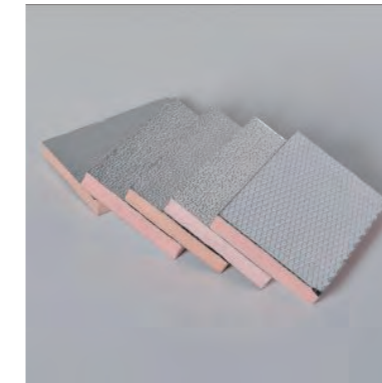
フェノールフォームは、この独自の利点を提供する唯一の材料であり、HVAC ダクト、建築および建設（屋根材、キャビティボード、外壁サイディング、乾式壁用ドライライニングシステム、壁断熱材、床断熱材、コルクボードなど）、工場エンジニアリング複合パネル、防火扉、高耐火パネルなどのさまざまな用途に使用されています。

フェノールフォームは、熱性能、耐湿性、耐火性能、そして場合によっては構造強度が重要な性能基準となるさまざまな用途に非常に汎用性の高い材料です。

グリーンフォームフェノール断熱パネルには、高性能硬質フェノールフォームが含まれており、両面または片面にアルミホイル、セロハン、クラフト紙が付いているか、ベニヤが付いていません。

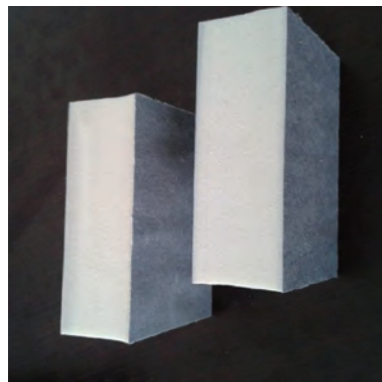


### フェノールフォーム断熱パネル



厚さ	20-100mm
標準幅	600/1200mm
長さ	任意の長さ
泡密度	40-60 kg/m <sup>3</sup>
熱導率	0.02W/m.k
吸水率（体積パーセント）	0.25
圧縮強度	137.7 ポンド/平方インチ
抗張力	61.4 psi
尺寸変化サイズ変更	0.3
CFCおよびHCFC	自由な

### フェノール断熱材



厚さ	20-100mm
標準幅	600/1200mm
長さ	任意の長さ
泡密度	40-60 kg/m <sup>3</sup>
熱導率	0.02W/m.k
吸水率（体積パーセント）	0.25
圧縮強度	137.7 ポンド/平方インチ
抗張力	61.4 psi
尺寸変化サイズ変更	0.3
CFCおよびHCFC	自由な

# ガレージドア

セクショナルドアは、一緒にヒンジで固定され、開口部内で垂直に移動し、次に天井に沿って水平に移動し、トラックによってガイドされ、スプリングでカウンターバランスされる多数の剛性セクション / パネルから作られています。これらのドアは、ほとんどのガレージドアの中で最も審美的に適応性があり、さまざまな色、パターンで利用でき、窓を備えている場合もあります。断面ドアは木や他の材料で作ることができますが、最も一般的には鋼で作られています。

セクショナルガレージドアは、最高の美的適応性を提供します。これは、さまざまなデザインと色の大きなセクションまたはパネルで構成されています。セクショナルガレージドアは、最も一般的にはプレス



## 跳ね上げガレージ扉



幅	最大5000MM
高さ	最大2500mm
オープンスタイル	自動, 手動式
ドアパネル	40kg / m3ポリウレタン発泡, 指の保護
金属板	0.4-0.8mm
特徴	延長スプリング付属, 塗装可能
材料	鋼鉄
ガレージドアの色	任意のラルカラー
メーカー保証	塗装システム-15年, 窓-10年, セクション/層間剥離-5年, ハードウェア/スプリング-3年

ガレージドアの仕様	
コントロール	リモコン付き自動
高さ	435mm, 485mm, 535mm
オープンスタイル	自動, 手動式
ハードウェア	すべてのハードウェアで
特徴	断熱性, 高い安全性
密封	完全に密閉された, 耐候性と優れた保護と防音を備えています。
証明	ISO & CE & TUV 認証取得済み。

## 木目調鋼製ガレージドア



幅	最大5000MM
高さ	最大2500mm
オープンスタイル	自動, 手動式
ドアパネル	40kg / m3ポリウレタン発泡, 指の保護
金属板	0.4-0.8mm
特徴	延長スプリング付属, 塗装可能
材料	鋼鉄
ガレージドアの色	任意のラルカラー
メーカー保証	塗装システム-15年, 窓-10年, セクション/層間剥離-5年, ハードウェア/スプリング-3年

ガレージドアの仕様	
コントロール	リモコン付き自動
高さ	435mm, 485mm, 535mm
オープンスタイル	自動, 手動式
ハードウェア	すべてのハードウェアで
特徴	断熱性, 高い安全性
密封	完全に密閉された, 耐候性と優れた保護と防音を備えています。
証明	ISO & CE & TUV 認証取得済み。

## 自動ガレージドア



幅	最大5000MM
高さ	最大2500mm
オープンスタイル	自動, 手動式
ドアパネル	40kg / m3ポリウレタン発泡, 指の保護
金属板	0.4-0.8mm
特徴	延長スプリング付属, 塗装可能
材料	鋼鉄
ガレージドアの色	任意のラルカラー
メーカー保証	塗装システム-15年, 窓-10年, セクション/層間剥離-5年, ハードウェア/スプリング-3年

ガレージドアの仕様	
コントロール	リモコン付き自動
高さ	435mm, 485mm, 535mm
オープンスタイル	自動, 手動式
ハードウェア	すべてのハードウェアで
特徴	断熱性, 高い安全性
密封	完全に密閉された, 耐候性と優れた保護と防音を備えています。
証明	ISO & CE & TUV 認証取得済み。

## 10 屋根断熱パネル



幅	最大5000MM
高さ	最大2500mm
オープスタイル	自動, 手動式
ドアパネル	40kg / m3ポリウレタン発泡, 指の保護
金属板	0.4-0.8mm
特徴	延長スプリング付属, 塗装可能
材料	鋼鉄
ガレージドアの色	任意のラルカラー
メーカー保証	塗装システム-15年、窓-10年、セクション/層間剥離-5年、ハードウェア/スプリング-3年

ガレージドアの仕様	
コントロール	リモコン付き自動
高さ	435mm, 485mm, 535mm
オープスタイル	自動, 手動式
ハードウェア	すべてのハードウェアで
特徴	断熱性、高い安全性
密封	完全に密閉された、耐候性と優れた保護と防音を備えています。
証明	ISO & CE & TUV 認証取得済み。

## 産業用ドア

BRDECO の産業用ドアにはサイズ制限がなく、いくつかの異なる電子制御オプションがあります。ドアは気象条件、風、汚れに対して非常に耐性があります。

BRDECO の産業用ドアは、寒い条件でも信頼性の高い動作を提供するように設計されています。トップクラスの断熱により、ドアは氷点下の温度でも確実に機能します。BRDECO の産業用ドアは、市場に出回っているドアタイプの中で最高の断熱特性を備えており、結露を最小限に抑えます。これにより、ドアの凍結を防ぎ、信頼性の高い操作を保証します。メンテナンス要件が低いため、Champion Door の産業用ドアはライフサイクルコストも低く抑えられています。



## ハイリフィティング産業用ドア



産業用ドアパネルの仕様	
使用場所	内部および外部ドア
断熱	ポリウレサンフォーム
コントロール	
ハイト	435mm, 485mm, 535mm
ノーマルカラー	カラー自由選択
ドアデザイン	長期的かつリーズナブルな価格のために設計されています
特徴	遮音性、高い安全性
密封	完全に密閉された、耐候性と優れた保護と防音

## フラッシュデザインの産業用ドア



産業用ドアパネルの仕様	
使用場所	内部および外部ドア
断熱	ポリウレサンフォーム
カンテロール	
ハイト	435mm, 485mm, 535mm
ノーマルカラー	カラー自由選択
ドアデザイン	長期的かつリーズナブルな価格のために設計されています
特徴	遮音性、高い安全性
密封	完全に密閉された、耐候性と優れた保護と防音

## ドックレベラー

油圧式スイングリップレベラーは、最小限のダウンタイムで安全かつ効率的に積み降ろしできるように設計されています。その結果、物品の輸送において非常に高度な安全性が実現され、怪我や機器への損傷が防止されます。メンテナンスは迅速かつ簡単で、機能的な安全性が保証されています。湾曲したスイングリップにより、マテリアルハンドリング機器の「接地」を防ぎます。

油圧スイングリップの積み下ろしプラットフォームには、パーンプレートを備えた非常に強力なスイングリップサポートが付いています。すべての衝撃力が最適に吸収され、損傷を回避し、耐用年数を延ばします。もう一つの際立った特徴は、オープンヒンジを備えたリップデザインです。このメンテナンスの手間がかからないソリューションにより、トラブルのない動作が保証されます。

革新的でユニークなドック制御システムの範囲は、1つの制御ユニットでドックレベラー、ドックシェルター、ドアの完璧な制御を提供します。いくつかの一目瞭然のボタンにより、システムの操作が簡単になります。別途ステアリングユニットを用意したり、複雑な配線をする必要がありません。



## セキュリティセクショナル産業用ドア



産業用ドアパネルの仕様	
使用場所	内部および外部ドア
断熱	ポリウレサンフォーム
カンテロール	
ハイト	435mm, 485mm, 535mm
ノーマルカラー	カラー自由選択
ドアデザイン	長期的かつリーズナブルな価格のために設計されています
特徴	遮音性、高い安全性
密封	完全に密閉された、耐候性と優れた保護と防音

## ドックレベラー



製品パラメータ	
通常の長さ	2000, 2250, 2500, 2770, 3000, 3500, 4000, 4500 mm
通常の幅	1750, 2000, 2200mm
負荷容量	60kN (6トン)
垂直作業範囲	ドッキングテーブルの上 520 mm まで上昇し、ドッキングテーブルの下 350 mm まで下がります。
プラットフォーム粗いプレートの厚さ	6/8mm-8/10mm
最大点荷重平準化プラットフォーム	1,3N/mm <sup>2</sup> (6mm粗いプレート)、6,5N/mm <sup>2</sup> (8mm粗いプレート)
リップの素材と長さ	スチール、400/500mm
コントロールユニットの保護レベル	IP54
作動油の温度範囲	20°C~+60°C
電磁弁	24 V/DC 18W S1
公称電圧	400V 三相
モーター定格出力	0.75kW